

MGF

V. 1.0

Profesjonalne narzędzia dla hydraulików





INDEX

O nas	4
Giętarki do rur	7
Pompy testowe	17
Zaciskanie	26
Pompy płuczące	30
Usuwanie zatorów	38
Czyszczenie odpływów	43
Systemy grzewcze	50
Wideoinspekcja i kamery termowizyjne	54
HVAC/R	59
Narzędzia cyfrowe	66
Narzędzia wiertnicze	70
Narzędzia spawalnicze	72
Narzędzia ręczne	76
Uwagi	94

Odkryj wszystkie
narzędzia MGF Tools



INDEX

O nas	4
Giętarki do rur	7
Pompy testowe	17
Zaciskanie	26
Pompy płuczące	30
Usuwanie zatorów	38
Czyszczenie odpływów	43
Systemy grzewcze	50
Wideoinspekcja i kamery termowizyjne	54
HVAC/R	59
Narzędzia cyfrowe	66
Narzędzia wiertnicze	70
Narzędzia spawalnicze	72
Narzędzia ręczne	76
Uwagi	94

Odkryj wszystkie
narzędzia MGF Tools





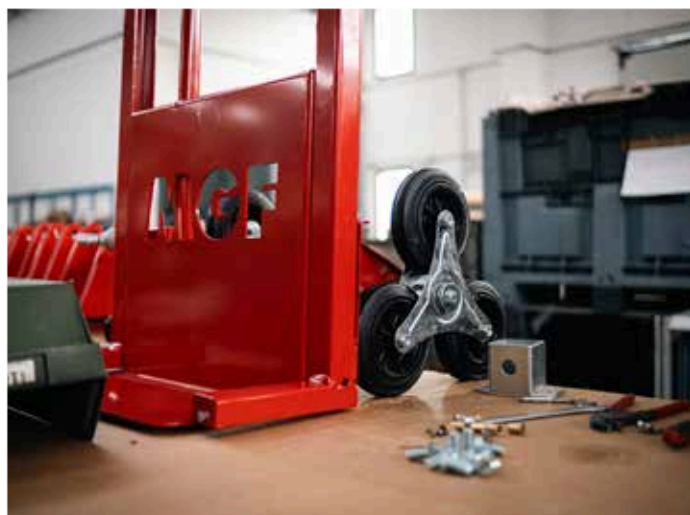
Ponad 50 lat doświadczenia
w hydraulice i zamglawianiu

O nas

Firma MGF Tools (Maioli Giuseppe Francesco) została założona w 1974 roku. Wkraczając w nowe tysiąclecie, MGF może pochwalić się obszernym i przez Giuseppe Maioli i jego żonę Ritę Camozzi, początkowo specjalizując się kompleksowym katalogiem. Pomimo rosnącej konkurencji ze strony rynków w produkcji narzędzi dla hydraulików, w szczególności giętarek do rur CM i azjatyckich, firmie udało się utrzymać i zwiększyć swój udział w rynku we M373, które zostały opatentowane od momentu powstania firmy, Włoszech i Europie. W tym czasie Francesco Maioli, syn założycieli, wprowadzając innowacje i jakość do sektora, dołączył do firmy, przyczyniając się do jej ciągłego sukcesu.

Znane ze swojej eleganckiej konstrukcji, ciągłych innowacji, trwałości i w latach 2013-2014 firma MGF została uznana we Włoszech za pioniera w wysokiej jakości, giętarek do rur MGF szybko stały się punktem odniesienia w dziedzinie innowacji, zdobywając nagrody za zaangażowanie w rozwój branży, prowadząc do produkcji OEM dla głównych marek na rynku. Na zawodowy i osobisty swoich pracowników, a także za silne zarządzanie początku lat 90-tych, umacniając swoją pozycję lidera w branży we Włoszech środowiskiem.

i Europie, MGF zdecydowała się zdywersyfikować swoją ofertę produktów o W 2023 r. firma MGF doświadczyła znacznego wzrostu, potroiła liczbę narzędzia do gięcia i testowania rur. Ekspansja ta doprowadziła do pracowników i zainwestowała w nowy obiekt. Ekspansja ta obejmowała zaprojektowania i produkcji pomp do udrażniania, pomp testowych i różnych zakup nowych maszyn i robotów, co jeszcze bardziej umocniło pozycję firmy na rynku.

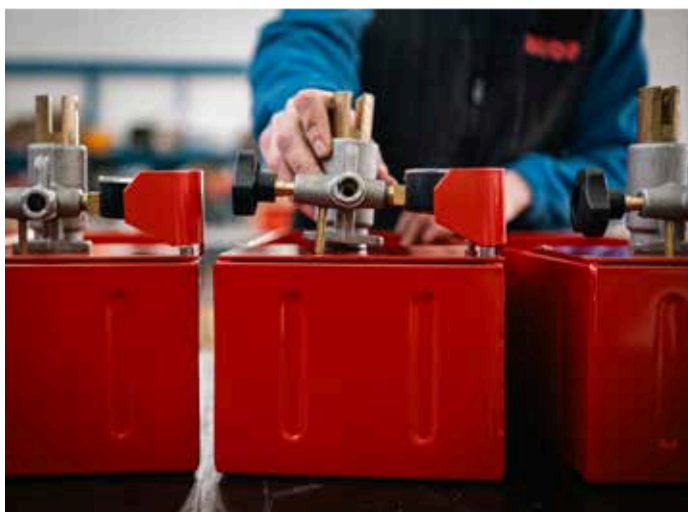


NASZE ZOBOWIĄZANIA

1. Zdajemy sobie sprawę, że żadna firma nie może prosperować ani nawet działać bez uwzględnienia wpływu na społeczeństwo i środowisko.
2. Wierzymy, że każda działalność gospodarcza powinna przyczyniać się zarówno do rozwoju człowieka, jak i ochrony środowiska.
3. Chociaż rentowność jest ważna, nigdy nie jest naszym jedynym celem ani głównym celem.
4. Głęboko doceniamy życie i poczucie ochrony we wszystkich jego formach.

NASZE WARTOŚCI

1. Odpowiedzialność: Zobowiązujemy się do szybkiego reagowania na potrzeby naszych klientów i znajdowania skutecznych rozwiązań.
2. Szacunek: Cnimy i szanujemy innych, przykładając wolność ponad wszystkie inne wartości.
3. Etyka: W naszej pracy kierujemy się zasadami, które przedkładają długoterminowe relacje partnerskie nad osobiste korzyści.



MISJA

W MGF bierzemy odpowiedzialność za tworzenie innowacyjnych rozwiązań, które priorytetowo traktują dobrobyt społeczny i środowiskowy.

WIZJA

Postrzegamy siebie jako integralną część globalnej społeczności, uznając nasze wzajemne powiązania ze światem. Zrównoważony rozwój to nie tylko trend, ale fundamentalny etos kierujący naszymi praktykami biznesowymi, poparty zobowiązaniami etycznymi.

JAKOŚĆ

Produkcja we Włoszech wiąże się ze ścisłym przestrzeganiem globalnych przepisów, co skłania do znacznych inwestycji w ulepszanie produktów, przy jednoczesnym priorytetowym traktowaniu ochrony środowiska. Nasze dążenie do doskonałości jest napędzane wieloletnim doświadczeniem, profesjonalizmem i wiedzą naszego oddanego zespołu. Każdy produkt przechodzi rygorystyczne testy i inspekcje, dzięki czemu roczny wskaźnik reklamacji wynosi mniej niż 0,1%.

OBSŁUGA POSPRZEDAŻOWA

Nasz serwis posprzedażowy jest dla naszych partnerów wzorem doskonałości i kluczowym punktem odniesienia. Zapewniamy kompleksowe szkolenia techniczne i handlowe, aby umożliwić współpracownikom autonomiczną pracę, zapewniając jednocześnie łatwo dostępne wsparcie. Dzięki temu zaangażowaniu od ponad dwóch dekad pielęgnujemy trwałą współpracę z liderami branży.

GIỆT ARKI DO RUR



GIĘTARKI DO RUR MIEDZIANYCH I WIELOWARSTWOWYCH DO 26 MM

MGF
Professional Plumbing Tools

CM

- 1 Dla rur w milimetrach i calach, z miedzi wyżarzanej, miedzi wyżarzanej powlekanej, wielowarstwowych, ze stali miękkiej
- 2 Zmniejsza koszty instalacji i przechowywania osprzętu
- 3 Niepołączona linia jest bezpieczniejsza, z mniejszymi stratami ciśnienia i punktami pęknięcia
- 4 Szybka i profesjonalna realizacja systemowi obliczania krzywej
- 5 Szeroka gama matryc kompatybilnych z całym asortymentem



PARAMETRY TECHNICZNE

Wymiary	390 x 318 x 1114 mm
Opakowanie	Walizka PVC
Waga	1,8 Kg
Miedź wyżarzona	Ø 10 - 22 mm (s ≤ 1) Ø 3/8" - 7/8"
Miedź powlekana	Ø 10 - 22 mm (s ≤ 1) Ø 3/8" - 7/8"
Miękka stal	Ø 10 - 18 mm (s ≤ 1)
Wielowarstwowe	Ø 14 - 26 mm

Odkryj wszystkie
Narzędzia MGF



SYMBOL	SEGMENTY W ZESTAWIE
902300	10, 12, 14, 16, 18, 20, 22 mm
902500	16, 20, 26 mm
902399	12, 15, 18, 22 mm
903100	3/8", 1/2", 5/8", 3/4", 7/8"
9023XX-PM	Sama giętarka

GIĘTARKI DO RUR MIEDZIANYCH POWLEKANYCH I WIELOWARSTWOWYCH

M373 & P373

- 1 Dla rur w milimetrach i calach, z miedzi wyżarzanej, miedzi wyżarzanej powlekanej, wielowarstwowych, ze stali miękkiej
- 2 Antypoślizgowy gumowy uchwyt i automatyczny powrót sprężyny
- 3 Linia niepołączona jest bezpieczniejsza, charakteryzuje się niższymi stratami ciśnienia i punktami pęknięcia
- 4 Szybkie i profesjonalne gięcie dzięki systemowi obliczania geometrii krzywej
- 5 Opatentowany system regulacji średnicy gięcia

PARAMETRY TECHNICZNE	
Wymiary	390 x 318 x 1114 mm
Opakowanie	Walizka WVC
Waga	1,9 Kg



CODE	MODEL	SEGMENTY W ZESTAWIE
932499	Giętarka P373	3/8" - 1/2" - 5/8" - 3/4" - 7/8"
902400	Giętarka M373	10 - 12 - 14 - 16 - 18 - 20 - 22 mm

Odkryj wszystkie
Narzędzia MGF



ALPEM



- 1 Do rur wielowarstwowych
- 2 Zmniejsza koszty instalacji i przechowywania armatury
- 3 Linia niepołączona jest bezpieczniejsza, charakteryzuje się niższymi stratami ciśnienia i punktami pękania
- 4 Szybkie i profesjonalne gięcie dzięki systemowi obliczania geometrii krzywej
- 5 Szeroka gama matryc kompatybilnych z całym asortymentem

PARAMETRY TECHNICZNE

Wymiary	430 x 310 x 110 mm
Opakowanie	Walizka PVC
Waga	1,8 Kg
Miedź wyżarzona	Ø 10 - 22 mm (s ≤ 1) Ø 3/8" - 7/8"w
Miedź powlekana	Ø 10 - 22 mm (s ≤ 1) Ø 3/8" - 7/8"
Miękka stal	Ø 10 - 18 mm (s ≤ 1)
Wielowarstwowe	Ø 14 - 32 mm

Odkryj wszystkie
Narzędzia MGF



SYMBOL	SEGMENTY W ZESTAWIE
902904	16, 20, 26 mm
902900	16, 20, 26, 32 mm
902902	16, 20, 25, 26, 32 mm
902910	16, 18, 20, 25, 32 mm
9029XX-PM	Sama giętarka ALPEM

GIĘTARKI DO RUR KRZYWE I PRZECIWKRZYWE DO 22 MM

MASTER

- 1** Do rur w milimetrach i calach, z miedzi wyżarzanej, miedzi wyżarzanej powlekanej, wielowarstwowych, ze stali miękkiej i aluminium
- 2** Opatentowany szablon do gięcia rur z miękką powłoką, nadaje się również do klimatyzacji
- 3** Linia niepołączona jest bezpieczniejsza, charakteryzuje się niższymi stratami ciśnienia i punktami pęknięcia
- 4** Szybkie i profesjonalne gięcie dzięki systemowi obliczania geometrii krzywej
- 5** Szeroka gama matryc kompatybilnych z całym asortymentem



PARAMETRY TECHNICZNE

Wymiary	430 x 310 x 110 mm
Opakowanie	PVC Case
Waga	1,8 Kg
Miedź wyżarzona	Ø 10 - 22 mm (s ≤ 1) Ø 3/8" - 7/8"w
Miedź powlekana	Ø 10 - 22 mm (s ≤ 1) Ø 3/8" - 7/8"
Miękka stal	Ø 10 - 18 mm (s ≤ 1)
Wielowarstwowe	Ø 14 - 32 mm

SYMBOL	SEGMENTY W ZESTAWIE
902000	10, 12, 14, 16, 18, 20, 22 mm
902000-PM	Sama giętarka
916200	Grzechotka MASTER

Odkryj wszystkie
Narzędzia MGF



HB32

- 1 Obwód hydrauliczny z automatycznym powrotem tłoka
- 2 Regulowana dźwignia zapewniająca maksymalny komfort pracy
- 3 Forma do gięcia z odlewane ciśnieniowo aluminium
- 4 Stalowe przeciwwagi z szybkozłazczkami z odlewane ciśnieniowo aluminium



PARAMETRY TECHNICZNE

Wymiary	300 x 230 x 150 mm
Opakowanie	Walizka PVC
Waga	2,6 Kg
Miedź	Do 22 mm (s ≤ 1,5 mm)
Wielowarstwowe	Do to 32 mm (s ≤ 3 mm)

SYMBOL MODEL

903339	Hydrauliczna giętarka do rur HB 32 (10-32mm)
--------	--

Odkryj wszystkie
Narzędzia MGF



MATRYCE

- 1** Wykonane z odlewane go ciśnieniowo aluminium, można je stosować na wyżarzanej miedzi
- 2** Śruba motylkowa do mocowania
- 3** Kompatybilne ze wszystkimi giętarkami do rur MGF

SYMBOL	CALE	PROMIĘŃ
281350	3/8"	35 mm
281351	1/2"	48 mm
281352	5/8"	58 mm
281353	3/4"	69 mm
281354	7/8"	88 mm
281320	P373	69 mm



SYMBOL	MM	PROMIĘŃ
281299	10 mm	35 mm
281300	12 mm	40 mm
281301	14 mm	48 mm
281306	15 mm	50 mm
281302	16 mm	58 mm
281307	17 mm	60 mm
281303	18 mm	69 mm
281304	20 mm	76 mm
281305	22 mm	88 mm
281308	24 / 22 mm	88 mm
281312	25 mm	91 mm
281310	26 mm	91 mm
281315	32 mm	132 mm
281313	40 mm	182 mm
281314	50 mm	230 mm
281311	M373	70 mm



Odkryj wszystkie
Narzędzia MGF



GIĘTARKI DO RUR

RURY STALOWE CZARNE I OCYNKOWANE DO 3"

MGF
Professional Plumbing Tools

BIG



- 1 Maszyna do gięcia czarnych lub ocynkowanych rur żelaznych zgodnie z normami DIN 2440, 2441 i DIN EN 10255
- 2 Możliwość gięcia do 3 cali i do 180 stopni
- 3 W zestawie statyw, obrotowa dźwignia teleskopowa, matryce, futerał i instrukcje
- 4 Gięcie rur odbywa się bez wysiłku dzięki dużej sile jednostki hydraulicznej i przedłużeniu dźwigni dźwigni przez teleskopowy uchwyt
- 5 Składane płytki oznaczone w sposób nieusuwalny w celu ułatwienia pozycjonowania nakrętek i giętej rury
- 6 Płyty w kształcie litery V ze wskazaniem gięcia pod kątem 90°, zmniejszające zapotrzebowanie na skok hydrauliczny i czas gięcia

SYMBOL	MODEL
903099	BIG 2"
903010	BIG 3"
903114	Zestaw matryc 1/2" - 3/4" - 1" - 1 1/4" - 1 1/2" - 2"
903115	Zestaw matryc 1/2" - 3/4" - 1" - 1 1/4" - 1 1/2" - 2" - 2 1/2" - 3"
790030	Olej hydrauliczny II

Odkryj wszystkie
Narzędzia MGF



WŁÓKNO SZKLANE

- 1 Idealny do: klimatyzacji, chłodnictwa, hydrauliki i układów hydraulicznych
- 2 Dzięki ekstremalnym właściwościom wytrzymałościowym tego tworzywa sztucznego, możliwe jest gięcie nawet rur stalowych o zmniejszonym promieniu gięcia do 10 mm



SYMBOL	MODEL	PROMIEN	WAGA
902800	Giętarka FIBERGLASS	15 - 25 mm	0,360 Kg

CL ASSIC

- 1 Idealny do: klimatyzacji, chłodnictwa, hydrauliki i układów hydraulicznych
- 2 Dzięki ekstremalnym właściwościom wytrzymałościowym tego tworzywa sztucznego, możliwe jest gięcie nawet rur stalowych o zmniejszonym promieniu gięcia do 10 mm

SYMBOL	MODEL	PROMIEN
903299	Giętarka Classic 6 mm	18 mm
903298	Giętarka Classic 8 mm (5/16")	24 mm
903297	Giętarka Classic 10 mm	30 mm
903296	Giętarka Classic 12 mm	36 mm
903295	Giętarka Classic 14 mm	47 mm
903294	Giętarka Classic 15 mm	54 mm
903293	Giętarka Classic 16 mm (5/8")	58 mm
903292	Giętarka Classic 1/4"	18 mm
903291	Giętarka Classic 3/8"	30 mm
903290	Giętarka Classic 1/2"	42 mm



Odkryj wszystkie
Narzędzia MGF



DO UŻYTKU WEWNĘTRZNEGO - DO RUR MIEDZIANYCH



SYMBOL	ŚREDNICA	DŁUGOŚĆ
903301	8 mm - 5/16"	250 mm
903302	10 mm	290 mm
903303	12 mm	290 mm
903304	14 mm	290 mm
903305	15 mm	270 mm
903306	16 mm - 5/8"	290 mm
903311	18 mm	290 mm
903323	20 mm	290 mm
903312	22 mm	290 mm
903307	1/4"	250 mm
903308	3/8"	285 mm
903309	7/16"	260 mm
903310	1/2"	290 mm
903313	3/4"	250 mm

DO UŻYTKU ZEWNĘTRZNEGO - DO RUR WIELOWARSTWOWYCH



SYMBOL	ŚREDNICA WEW.	DŁUGOŚĆ	RURA
903333	12 mm	500 mm	16x2 -18x2
903334	14 mm	500 mm	20x2,5
903335	16 mm	500 mm	20x2
903336	20 mm	500 mm	26x3
903337	26 mm	500 mm	32x3

Odkryj wszystkie
Narzędzia MGF



POMPY TESTOWE



RĘCZNE POMPY DO TESTÓW CIŚNIENIOWYCH DO 120 BAR



- 1** Idealne do testowania i zwiększania ciśnienia w obwodach hydraulicznych
- 2** Wysokiej jakości manometr zgodny z normą EN 837 Ø 63 mm, klasa 1.6: zwiększone bezpieczeństwo testowania
- 3** Mikrofiltr ssący: ochrona przed brudem
- 4** Zawór testowy (funkcja HELP, zintegrowany z pompą)
- 5** Może pompować wodę i niekwaśne ciecze, takie jak płyny niezamarzające
- 6** W komplecie z węzłem wysokociśnieniowym do podłączenia do systemu

PARAMETRY TECHNICZNE

Waga	7,7 Kg
Wymiary	500 x 190 x 280 mm
Zbiornik	12 l
Wąż wysokociśnieniowy	1 / 2" (F) - 1 / 2" (F) - 1500 mm

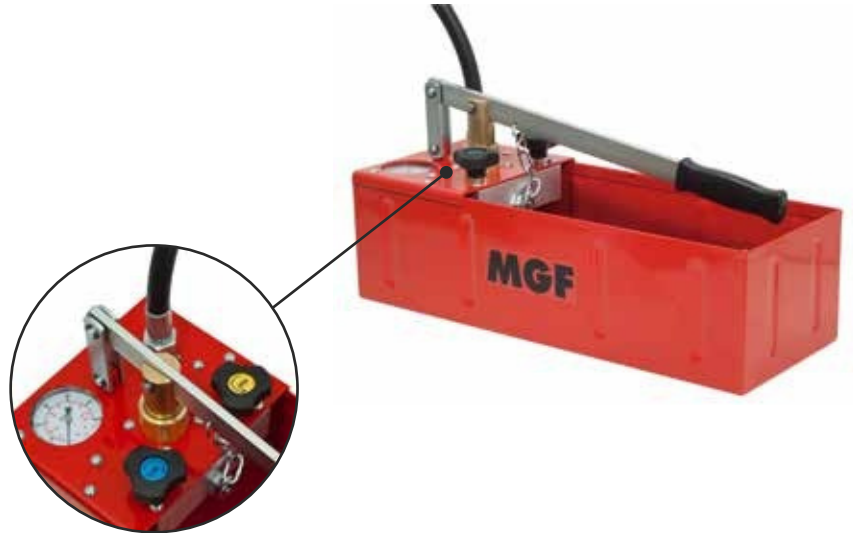
SYMBOL	CIŚNIENIE	PRZEPŁYW	USZCZELKA	ZBIORNIK	POMPA
904300	60 Bar	22 cc/cicle	NBR	Malowany	Mosiądz
905900	60 Bar	22 cc/cicle	Viton	Malowany	Mosiądz
906000	60 Bar	22 cc/cicle	NBR	INOX	Mosiądz
906099	60 Bar	22 cc/cicle	Viton	INOX	Mosiądz
904600	120 Bar	11 cc/cicle	NBR	Malowany	Mosiądz
904699	120 Bar	11 cc/cicle	NBR	INOX	Mosiądz

Odkryj wszystkie
Narzędzia MGF



POMPY DWUZAWOROWE 60 BAR

- 1 Idealna do testowania i zwiększania ciśnienia w obwodach hydraulicznych
- 2 Może pompować wodę i płyny niezawierające kwasów, np. płyny niezamarzające.
- 3 W komplecie z węzłem wysokociśnieniowym do podłączenia do systemu



PARAMETRY TECHNICZNE	
Waga	7,8 Kg
Wymiary	500 x 190 x 280 mm
Zbiornik	12 l
Wąż wysokociśnieniowy	1 / 2" (F) - 1 / 2" (F) - 1500 mm

SYMBOL	CIŚNIENIE	PRZEPŁYW	USZCZELKA	ZBIORNIK
904320	60 Bar	22 cc/cykl	NBR	Malowany
904321	60 Bar	22 cc/cykl	NBR	INOX

PIONOWE RĘCZNE POMPY TESTOWE 60 BAR

- 1 Idealne do testowania i zwiększania ciśnienia w obwodach hydraulicznych
- 2 Może pompować wodę i płyny niezawierające kwasów, np. płyny niezamarzające.
- 3 W komplecie z węzłem wysokociśnieniowym do podłączenia do systemu



PARAMETRY TECHNICZNE	
Waga	11 Kg
Wymiary	260 x 260 x 540 mm
Zbiornik	12 l
Wąż wysokociśnieniowy	1 / 2" (F) - 1 / 2" (F) - 1500 mm

SYMBOL	CIŚNIENIE	PRZEPŁYW	USZCZELKI	ZBIORNIK
904200	60 Bar	22 cc/cykl	NBR	Malowany
904298	60 Bar	22 cc/cykl	Viton	Malowany



WYSOKOCIŚNIENIOWE RĘCZNE POMPY TESTOWE DO 1300 BAR

- 1 Nadaje się do testowania specjalnych systemów przemysłowych pod wysokim i bardzo wysokim ciśnieniem (np. sektor morski, przemysł chemiczny, elektrownie parowe...).
- 2 Certyfikaty manometrów dostępne na życzenie



PARAMETRY TECHNICZNE

Wymiary	500 x 500 x 400 mm
Wylot pompy	1/2" F
Wąż wysokociśnieniowy	On request

SYMBOL	CIŚNIENIE	ZBIORNIK	WAGA	DŹWIGNIA	MANOMETR
904700	300 Bar	100 l	54Kg	600 mm	400 Bar BSP
904800	500 Bar	100 l	54Kg	600 mm	600 Bar BSP
904900	1000 Bar	100 l	60Kg	1000 mm	1600 Bar BSP
904930	1300 Bar	100 l	60Kg	1000 mm	1600 Bar BSP
RT_MAN	Certyfikowane wzorcowanie manometrów				

Odkryj wszystkie
Narzędzia MGF



HELP - NARZĘDZIE KONTROLNE

- 1 Umieszczony między pompą a systemem, pozwala na rozszerzone testowanie bez zostawiania pompy na miejscu.
- 2 Kuty na gorąco mosiężny korpus zapewnia solidność i niezawodność
- 3 Możliwość użycia na wszystkich pompach testowych MGF



SYMBOL	CIŚNIENIE	PSI	MPA	RODZAJ
904400	12 Bar	174 PSI	1,2 MPA	Suchy
905700	25 Bar	362 PSI	2,5 MPA	Glicerynowy
905799	40 Bar	580 PSI	4 MPA	Glicerynowy
905800	60 Bar	870 PSI	6 MPA	Glicerynowy
905899	60 Bar	870 PSI	6 MPA	Suchy
905898	150 Bar	2175 PSI	15 MPA	Glicerynowy
905897	250 Bar	3625 PSI	25 MPA	Glicerynowy
RT_MAN	Certyfikowane wzorcowanie manometru			

WĘŻE WYSOKOCIŚNIENIOWE

- 1 Węże wykonane z bardzo wytrzymałej, ultra-elastycznej, wielowarstwowej i ocynkowanej na białą stali.
- 2 Możliwość użycia ze wszystkimi pompami testowymi MGF



SYMBOL	MODEL
300000	150 Bar - 1500 mm - 1/2"
300002	80 Bar - 1500 mm - 1/2"
300017	80 Bar - 1500 mm - 1/2" (nylon)
300016	80 Bar - 300 cm 1/2" F - 3/8" M
960004	Rura ssąca 1500mm ze złą czką i filtrem
300023	150 Bar - 1500 mm 3/8" F - 1/2" F DN10
300020	Wąż do usuwania zatorów dla pompy PRESS
300024	700 Bar - 1500 mm - 3/8" MTKM

Odkryj wszystkie
Narzędzia MGF



ELEKTRYCZNE POMPY TESTOWE

- 1 Do prób ciśnieniowych i szczelności instalacji rurowych, do operacji napełniania i opróżniania
- 2 Może pompować wodę i wiele niekwaśnych cieczy, takich jak płyny niezamarzające
- 3 Głowica pompy wykonana z anodowanego aluminium
- 4 Pompa samozasysająca
- 5 Zbiornik wykonany ze wzmocnionej i malowanej proszkowo stali
- 6 Regulator ciśnienia i zintegrowany bypass
- 7 Mikrofiltr wlotowy



PARAMETRY TECHNICZNE

Waga	18 Kg
Wymiary	250 x 530 x 410 mm
Zbiornik	12 l
Ciśnienie maks.	20 Bar
Przepływ	14-17 l/min
Wąż ciśnieniowy	1/2" G (F) - 1500mm
Moc	750 W
Napięcie	230 V - 50 Hz
Klasa serwisowa	S1
Klasa izolacji	IP55

SYMBOL USZCZELKA ZBIORNIK TYP

905100	NBR	20 l	Malowany
905198	NBR	20 l	INOX
905105	NBR	25 l	Malowany

Odkryj wszystkie
Narzędzia MGF



PRESS - CIŚNIENIOWA POMPA TESTOWA 60 BAR

- 1** Do prób ciśnieniowych i szczelności instalacji rurowych, do operacji napełniania i opróżniania
- 2** Może pompować wodę i wiele niekwaśnych cieczy, takich jak płyny niezamarzające
- 3** Mocna konstrukcja: Duży silnik i specjalne materiały antykorozyjne zapewniające długotrwałe działanie
- 4** Dostarczane z: 1/2" węzłem wysokociśnieniowym i rurą wlotową ze złączką i filtrem

PARAMETRY TECHNICZNE	
Waga	13,2 Kg
Wymiary	200 x 440 x 320 mm
Ciśnienie maks.	60 Bar
Przepływ	7 l/min
Wąż ciśnieniowy	1/2" G (F) - 1500mm
Moc	1750 W
Napięcie	230 V ~ 50 Hz / 115 V ~ 60 Hz
Klasa serwisowa	S1
Klasa izolacji	IPX5



SYMBOL	MODEL
905200	PRESS 60 Bar 230V (with accessories)
905250	PRESS 60 Bar 115V (with accessories)
300020	Unclogging hose

Odkryj wszystkie
Narzędzia MGF



WYSOKOCIŚNIENIOWE ELEKTRYCZNE POMPY TESTOWE

- 1 Jednofazowe lub trójfazowe silniki asynchroniczne
- 2 Zanurzone w oleju ceramiczne tłoki i mosiężna głowica
- 3 Ciśnienie testowe można ustawić przed rozpoczęciem pracy
- 4 Wtórny manometr do regulacji ciśnienia przed napełnieniem



PARAMETRY TECHNICZNE

Wymiary	460 x 250 x 220 mm
Wąż ciśnieniowy	1/2" G(F) - 1500mm
Klasa izolacji	IPX5
Klasa serwisowa	S1
Ciśnienie testowe	Regulowane z ciągnością

SYMBOL	CIŚNIENIE	PRZEPŁYW	NAPIĘCIE	WAGA
905699	120 Bar	4 l/min	230 V ~ jednofazowy 1,5 KW	22 Kg
905698	120 Bar	4 l/min	400 V ~ trójfazowy 1,5 KW	22 Kg
905697	120 Bar	8 l/min	230 V ~ jednofazowy 1,5 KW	22 Kg
905696	120 Bar	8 l/min	400 V ~ trójfazowy 1,5 KW	22 Kg
905600	180 Bar	13 l/min	400 V ~ trójfazowy 5,0 KW	27 Kg
905820	250 Bar	13 l/min	400 V ~ trójfazowy 6,35 KW	30 Kg

Odkryj wszystkie
Narzędzia MGF



POMPY TESTOWE

WYSOKOCIŚNIENIOWE ELEKTRYCZNE POMPY TESTOWE

WYSOKOCIŚNIENIOWA ELEKTRYCZNA POMPA TESTOWA 500 BAR

- 1** Do prób ciśnieniowych i szczelności instalacji rurowych, do operacji napełniania i opróżniania
- 2** Może pompować wodę i wiele niekwaśnych cieczy, takich jak płyny niezamarzające
- 3** Mocna konstrukcja: Duży silnik i specjalne materiały antykorozyjne zapewniające długotrwałe działanie
- 4** Dostarczane z: 1/2" węzłem wysokociśnieniowym i rurą wlotową ze złączką i filtrem



PARAMETRY TECHNICZNE

Waga	132 Kg
Wymiary	975 x 570 x 600 mm
Ciśnienie maks.	500 Bar
Przepływ	7-15 l/min
Podaż	Hydrauliczne
Maks. temperatura wody	60°C
Napięcie	400 V ~ 50 Hz trójfazowy
Klasa serwisowa	S1 - COSFI = 0,8 - Klasa F
Zużycie energii	29A - 15KW

SYMBOL	MODEL
905650	500 Bar wysokociśnieniowa elektryczna pompa testowa
790051	5 l olej do pompy (2 sztuki)
790050	0,5 l olej do pompy (15 sztuk)

Odkryj wszystkie
Narzędzia MGF



NARZĘDZIA DO ZACISKANIA



SZCZĘKI MGF

- 1 Specjalne szczęki wykonane przez MGF w Europie przy użyciu precyzyjnych maszyn CNC.
- 2 Podwójne hartowanie indukcyjne zapewniające trwałość profilu, zgodnie ze specyfikacją producenta
- 3 Trzpienie o stałym przekroju dla optymalnego rozkładu sił
- 4 Mechanizm synchronizacji dla idealnego dopasowania profilu i bezpiecznego zaciskania



SZTANCE



SZCZĘKI STANDARD



SZCZĘKI MINI 40



**SZCZĘKI STANDARD DO
WYMIENNYCH SZTANC**



SZCZĘKI ŁAŃCUCHOWE



**SZCZĘKI MINI 40 DO
WYMIENNYCH SZTANC**



SZCZĘKI MINI 32



MINI 32

- 1 Bardzo lekka prasa do wygodnej obsługi: tylko 1,6 kg
- 2 Kompaktowa konstrukcja liniowa zapewniająca łatwą obsługę we wszystkich systemach
- 3 Dioda LED do oświetlenia i diagnostyki

Dostępne w zestawie z:

- Szczęka uniwersalna do sztanc
- 2 akumulatory 2,5AH
- 3 sztance TH/M/U/V (tylko w zestawie)

SYMBOL	MODEL
900988	Zaciskarka MINI 32 ze sztancami i 2 bateriami
900988KT	Zestaw MINI 32 ze 3 sztancami TH i 2 bateriami
900988KM	Zestaw MINI 32 ze 3 sztancami M i 2 bateriami
900988KU	Zestaw MINI 32 z 3 matrycami U i 2 bateriami
900988KV	Zestaw MINI 32 z 3 matrycami V i 2 bateriami



MINIMAX 40

- 1 Bardzo lekka i poręczna: tylko 1,8 kg
- 2 Bardzo szybka: zaciskanie w zaledwie 4 sekundy
- 3 Do zaciskania rur wielowarstwowych i PEX do maks. DN40
- 4 Oświetlenie LED do diagnostyki
- 5 Kompaktowa konstrukcja zapewniająca optymalny dostęp do rur

Dostępne w zestawie z:

- Uniwersalna szczęka do sztanc i 4 sztance (TH, M, U lub V)

Lub:

- 3 szczęki (TH, M, U lub V)

SYMBOL	MODEL
900975	Narzędzie do zaciskania MINIMAX 40
900979KT	Zestaw MINIMAX 40 z 4 szczękami TH 16 - 20 - 26 - 32 i akumulatorem
900979GT1	Zestaw MINIMAX 40 z 3 szczękami TH 16 - 20 - 26 i akumulatorem

Odkryj wszystkie
Narzędzia MGF



ZACISKARKI AKUMULATOROWE WYPRODUKOWANE W NIEMCZECH

CLASSIC 110B



- 1 Bardzo lekka i wyważona
- 2 Automatyczny powrót tłoka z przyciskiem zwalniającym
- 3 Diody LED do oświetlania obszaru roboczego i diagnostyki
- 4 Do standardowych szczęk do 110 mm
- 5 Stała siła liniowa 32 KN
- 6 System szybkiego uwalniania
- 7 Mocny akumulator 18V kompatybilny z Makitą

Dostępne w zestawie z:

- Szczękami uniwersalnymi do sztanc i 4 sztanc (TH, M, U lub V)
- lub**
- 3 szczękami (TH, M, U lub V)

SYMBOL	MODEL
900987	ZACISKARKA CLASSIC 110B
900987KT	Zestaw CLASSIC 110B ze szczęką i 4 sztancami
900987GT1	Zestaw CLASSIC 110B z 3 szczękami TH16 - 20-26 i dodatkowym akumulatorem

CLASSIC 110B ACC

- 1 Narzędzie do zaciskania stali do 110 mm
- 2 Automatyczny powrót tłoka z przyciskiem zwalniającym
- 3 Ekskluzywny system do zaciskania szczękami STD i szczękami szczękami łańcuchowymi
- 4 Diody LED do oświetlenia i diagnostyki
- 5 Kompatybilny z akumulatorami Makita



SYMBOL	MODEL
900985	ZACISKARKA CLASSIC 110B

Odkryj wszystkie
Narzędzia MGF



POMPY PŁUCZĄCE



TSUNAMI & SOLAR

- 1 Najczęściej stosowane pompy do płukania, dzięki regulowanej głowicy, zapewniają odpowiednie natężenie przepływu do płukania nawet w przypadku szczególnie zabrudzonych systemów grzewczych.
- 2 Wydajne pompy o dużej wysokości podnoszenia i natężeniu przepływu do płukania i napełniania.
- 3 Natężenie przepływu: 60 - 70 - 95 l/min
- 4 Ciśnienie: 7-8-9 bar.
- 5 Zbiornik o dużej pojemności do przechowywania piany i łatwego czyszczenia podczas płukania.
- 6 Maksymalna temperatura: 80°C, gwarantowana dla wszystkich komponentów systemu.
- 7 Dla cieczy o pH > 6,5.
- 8 Solidne, odporne na plac budowy, koła.

SYMBOL	MODEL
905153	Tsunami 60 / 7
905151	Tsunami 70 / 8
905154	Tsunami 95 / 9
905149	Solar Express



Odkryj wszystkie
Narzędzia MGF





TORNADO FORCE 3

- 1 Moduł przeznaczony do pomp SOLAR i TSUNAMI.
- 2 Wszystkie operacje mogą być wykonywane bez odłączenia rur: mycie wstępne, opróżnianie, napełnianie, płukanie, płukanie, i odwrócenie przepływu.
- 3 Profesjonalne czyszczenie bez ciągłych przerw
- 4 W zestawie dwa dodatkowe węże połączeniowe o ciśnieniu znamionowym 10 barów / 80°C (oprócz tych już dostarczonych z pompą).
- 5 Wydajny cyklon i filtr magnetyczny 50000 Gauss dla efektu filtrującego 3 w 1



TORNADO

- 1 Moduł przeznaczony do pomp SOLAR i TSUNAMI.
- 2 Wszystkie operacje mogą być wykonywane bez odłączenia rur: mycie wstępne, opróżnianie, napełnianie, płukanie, płukanie, i odwrócenie przepływu.
- 3 Profesjonalne czyszczenie bez ciągłych przerw
- 4 W zestawie dwa dodatkowe węże połączeniowe o ciśnieniu znamionowym 10 barów / 80°C (oprócz tych już dostarczonych z pompą).

Odkryj wszystkie
Narzędzia MGF



SYMBOL	MODEL
905165	Tornado Force 3
905155	Tornado

ZESTAW TSUNAMI TORNADO

- 1 Najczęściej stosowane pompy do płukania, dzięki regulowanej głowicy, zapewniają odpowiednie natężenie przepływu do płukania nawet w przypadku szczególnie zabrudzonych systemów grzewczych.
- 2 Wydajne pompy o dużej wysokości podnoszenia i natężeniu przepływu do płukania i napełniania.
- 3 Natężenie przepływu: 60 - 70 - 95 l/min.
- 4 Ciśnienie: 7-8-9 barów.
- 5 Zbiornik o dużej pojemności do przechowywania piany i łatwego czyszczenia podczas płukania.
- 6 Maksymalna temperatura: 80°C, gwarantowana dla wszystkich komponentów systemu.
- 7 Dla cieczy o pH > 6,5.
- 8 Solidne, odporne na plac budowy, koła.



SYMBOL	MODEL
905156	Tsunami 60 / 7 + Tornado
905157	Tsunami 70 / 8 + Tornado
905158	Tsunami 95 / 9 + Tornado
905146	Tsunami 60 / 7 + Tornado Force 3
905147	Tsunami 70 / 8 + Tornado Force 3
905148	Tsunami 95 / 9 + Tornado Force 3

Odkryj wszystkie
Narzędzia MGF



TWISTER

Kompletna maszyna do płukania, czyszczenia i testowania obiegów sanitarnych, grzewczych i wody pitnej, a także czyszczenia kanalizacji.

Zaprogramowane cykle pozwalają na spełnienie wymagań technicznych norm EN806, UNI-EN 1988-2 i UNI-EN 9182.

Ma to zasadnicze znaczenie dla wykorzystania możliwości rynkowych w zakresie efektywności energetycznej systemów ciepłych, szczególnie w zakresie ich czyszczenia i renowacji.



- Wstępne płukanie wodą
- Płukanie wodą i pulsującym powietrzem
- Płukanie wodą z ciągłym napowietrzaniem
- Dozowanie chemikaliów
- Odblokowanie rury spustowej
- Opróżnianie systemu
- Testowanie gazu
- Testowanie wody
- Obliczanie objętości
- Obliczanie natężenia przepływu
- Obliczanie prędkości przepływu wody
- Wykorzystanie narzędzi pneumatycznych
- Kontrolowane napełnianie zbiorników wyrównawczych
- Sprężarka regulowana przez mikrokontroler
- Raportowanie i rejestrowanie danych

SYMBOL	MODEL
904550	Twister - płukanie, testowanie i czyszczenie

Odkryj wszystkie
Narzędzia MGF



ZESTAW TRILOGY

MGF Trilogy to najbardziej zaawansowany na świecie zestaw do mycia instalacji grzewczych i kanalizacyjnych.

Zestaw składa się z Twistera (art. 904550), Tsunami (art. 905153) i Tornado (art. 905155).

Pozwala na wykonanie wszelkich czynności związanych z myciem wstępnym, myciem, płukaniem i napełnianiem zgodnie z obowiązującymi przepisami, bez konieczności rozłączania rur.

Niezwykłą skuteczność płukania uzyskano dzięki połączeniu spójna praca pompy o dużym przepływie, nawet w warunkach silnie zabrudzonych instalacji, modułu myjącego ze specjalnie zaprojektowanym zaworem przełączającym i mechanizmem samooczyszczającym się filtrem o dużej pojemności oraz elektronicznie sterowanego systemu pulsacyjnego przepływu powietrza.

Dzięki temu systemowi i jego programom roboczym możliwe jest wykonanie obu - energicznego i delikatnego płukania w przypadku starszych rur.

Można go stosować z kompatybilnymi chemikaliami do płukania, nawet w układzie zamkniętym, poprawiając efektywność instalacji i redukując koszty.



SYMBOL	MODEL
905450	Trilogy Kit

Odkryj wszystkie
Narzędzia MGF





MAXI 1.2

- Pompa odkamieniająca i zapobiegająca osadzeniu się kamienia, idealna do systemów odkamieniania (takich jak bojery, obiegi, podgrzewacze wody, węzownice przepływowe, podgrzewacze wody itp).
- 1 Natężenie przepływu: 40 l/min
 - 2 Głowica: 12 m - 1,2 bar
 - 3 Zbiornik 20 litrów
 - 4 Filtr ssący
 - 5 Dźwignia zmiany kierunku przepływu
 - 6 Duży, łatwy w czyszczeniu zbiornik, idealny do odkamieniania dużych systemów grzewczych
 - 7 Wyposażony w pompę łopatkową przystosowaną do silnych kwasów chemicznych.

CODE	MODEL
939890	MAXI 1.2 Pompa do odkamieniania

MINI



- Najczęściej stosowane pompy do płukania, dzięki regulowanej głowicy, zapewniają odpowiednie natężenie przepływu do płukania nawet w przypadku szczególnie zabrudzonych systemów grzewczych.
- 1 Wydajne pompy o dużej wysokości podnoszenia i natężeniu przepływu do płukania i napełniania.
 - 2 Natężenie przepływu: 60 - 70 - 95 l/min.
 - 3 Ciśnienie: 7-8-9 bar.
 - 4 Zbiornik o dużej pojemności do przechowywania piany i łatwego czyszczenia podczas płukania.
 - 5 Maksymalna temperatura: 80°C, gwarantowana dla wszystkich elementów systemu.
 - 6 Dla cieczy o pH > 6,5.
 - 7 Solidne, odporne na plac budowy, koła.

CODE	MODEL
939991	MINI pompa do odkamieniania

Odkryj wszystkie
Narzędzia MGF



CZYSZCZENIE I KONSERWACJA

- Rozpuszcza osady, pozostałości, tlenki i zatrzymuje kamień zawieszony w instalacjach grzewczych. Ma także działanie antykorozyjne i zapobiega tworzeniu się kolejnych osadów.
- 1
 - 2 pH: 10.5 ± 0.5
 - 3 Dostępny w opakowaniach 5-litrowych lub 1-litrowych.



- Usuwa glony, bakterie i wirusy z zamkniętych systemów ogrzewania i chłodzenia. Szerokie spektrum działania.
- 1
 - 2 pH: 3.2 ± 0.05
 - 3 Zalecane rozcieńczenie: od 1% do 1,5%.
 - 4 Dostępny w opakowaniach 5-litrowych lub 1-litrowych.



INHIBITOR ZAPOBIEGAJĄCY OSADZANIU SIĘ KAMIENIA I KOROZJI

- Tworzy niezwykle cienką warstwę na ściankach rur, zapobiegając reakcjom chemicznym między metalami i eliminując naprężenia termiczne i gazowe.
- 1
 - 2 pH: 12.5
 - 3 Zalecane rozcieńczenie: od 1% do 2%

Instrukcja użytkowania: Po oczyszczeniu układu połączyć z wysokiej jakości produktami zapobiegającymi zamarzaniu (glikol monopropylenowy). Wymieszać i napełnić przy użyciu pompy MGF.



CODE	MODEL	VOL.
939950	Środek do usuwania szlamu i kamienia wapiennego	5 l
939950.1	Środek do usuwania szlamu i kamienia wapiennego	1 l
939955	Środek biobójczy i odkażający dla bakterii, glonów i wirusów	5 l
939955.1	Środek biobójczy i odkażający dla bakterii, glonów i wirusów	1 l
939954	Inhibitor zapobiegający osadzaniu się kamienia i korozji	5 l
939954.1	Inhibitor zapobiegający osadzaniu się kamienia i korozji	1 l

KWASY ODKAMENIAJĄCE



- 1 Rozpuszcza kamień, tlenki i nie powoduje korozji metalu rur. Zahamowana korozja, ze wskaźnikiem zmiany koloru.
- 2 Nie wytwarza oparów.
- 3 Kolor: czerwony (zmienia kolor na pomarańczowy, gdy traci skuteczność)

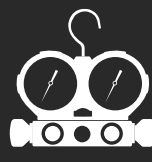
Instrukcja obsługi: Cyrkulować za pomocą MINI lub MAXI 1.2 do odkamieniania, nosząc odpowiedni sprzęt ochronny. Po zabiegu zaleca się zneutralizować za pomocą neutralizatora kwasów (art. 791027).

SYMBOL	MODEL	SIZE
939959	30% Kwas odkamieniający niedymiący	10 l
939958	30% Kwas odkamieniający silne odkamienianie	10 l
939996	Silny kwas odkamieniający	10 l

Odkryj wszystkie
Narzędzia MGF



USUWANIE ZATORÓW





WATER JET

- 1 Idealny do udrażniania rur, odpływów i rynien deszczowych z liści, mydła, włosów, tłuszczu i uporczywych osadów o średniej i miękkiej teksturze, bez kamienia.
- 2 Odłączany system mikroudarowy dla lepszego odblokowywania
- 3 Wymienne dysze
- 4 Możliwość pompowania gorącej wody o temperaturze do 60°C
- 5 Umożliwia szybkie i łatwe testowanie dużych systemów
- 6 Maks. natężenie przepływu: 13 l/min (780 l/h)
- 7 Maksymalne ciśnienie: 100 bar - 1400 obr.
- 8 Moc: 2,6 kW
- 9 Napięcie: 230 V - 50 Hz
- 10 W zestawie: wózek transportowy, pistolet wysokociśnieniowy z laną, wysokociśnieniowy wąż testowy, wąż 40m do czyszczenia rur.



MOTOR JET

- 1 Maks. natężenie przepływu: 16 l/min
- 2 Maksymalne ciśnienie: 160 bar
- 3 Moc: 5,1 kW - 6,8 KM
- 4 Zasilany benzyną

SYMBOL	MODEL	WEIGHT
905500	Wysokociśnieniowa myjka do odpływów WATER JET 45	Kg
905550	Wysokociśnieniowa myjka do odpływów MOTOR JET	65 Kg

Odkryj wszystkie
Narzędzia MGF



CZYSZCZENIE ODPŁYWU WIELOFUNKCYJNA WYSOKOCIŚNIENIOWA MYJKA WODNA

CLEANMATIC

- 1 Środek do czyszczenia wymienników ciepła: regulowana intensywność strumienia od 0 do 90 barów
- 2 Może pompować gorącą wodę o temperaturze do 60°C
- 3 Łatwy do przenoszenia, wyposażony w uchwyt i system tłokowy
- 4 Maks. natężenie przepływu: 7 l/min (420 l/h)
- 5 Długość węża lancy: 7 m
- 6 Długość węża do usuwania zatorów: 10 m
- 7 Moc/napięcie: 1750 W - 230V/50Hz
- 8 Klasa serwisowa: S1
- 9 Klasa izolacji: IPX5



SYMBOL	MODEL
905300	CLEANMATIC myjka ciśnieniowa wodna



KOMPRESOR BLITZ



- 1 Odblokowuje odpływy o średnicy od 21 do 170 mm
- 2 Testuje systemy do 8 bar
- 3 Wysokie natężenie przepływu powietrza: 205 l/min
- 4 Napełnia zbiorniki wyrównawcze i membranowe
- 5 Czyści za pomocą nadmuchu powietrza
- 6 Dzięki regulatorowi ciśnienia nadaje się do pompowania, malowania i innych zastosowań, w których wymagane jest sprężone powietrze

SYMBOL	MODEL
904500	Kompresor BLITZ

RĘCZNA POMPA UDRAŻNIAJĄCA



- 1 Odblokowuje odpływy o średnicy od 21 do 170 mm
- 2 Testuje systemy o ciśnieniu do 12 bar
- 3 Napełnia zbiorniki wyrównawcze i membranowe
- 4 Nadaje się do pompowania opon
- 5 Dostarczany w komplecie z węzłem do sprężonego powietrza i wtyczkami

SYMBOL	MODEL
904100	Ręczna pompa udrażniająca

Odkryj wszystkie
Narzędzia MGF



UDRAŻNIANIE ODPŁYWU KANALIZACJI



MDM 20



- 1 Idealny do odpływów od $\varnothing 20$ do $\varnothing 65$ mm
- 2 Wyposażony w sprężynę 8 mm z plastikowym rdzeniem dla lepszej transmisji.
- 3 Sprężyna o długości 7,5 m, obsługiwana ręcznie za pomocą aluminiowego trzpienia
- 4 Lekki i higieniczny metalowy bęben

SYMBOL	MODEL
904180	MDM 20

MDM 25



- 1 Idealny do odpływów od $\varnothing 20$ do $\varnothing 65$ mm
- 2 Wyposażony w sprężynę 8 mm z plastikowym rdzeniem dla lepszej transmisji.
- 3 Sprężyna o długości 10,7 m, z automatycznym podawaniem
- 4 Lekki i higieniczny bęben z tworzywa sztucznego
- 5 Możliwość podłączenia do wiertarek elektrycznych/akumulatorowych

SYMBOL	MODEL
904190	MDM 25

Odkryj wszystkie
Narzędzia MGF



UDRAŻNIANIE ODPŁYWU KANALIZACJI URZĄDZENIA DO CZYSZCZENIA ODPŁYWU

MDM 50

- 1 Idealny do odpływów od $\varnothing 20$ do $\varnothing 65$ mm
- 2 Wyposażony w sprężynę 8 mm z plastikowym rdzeniem dla lepszej transmisji.
- 3 Długość 10,7 m
- 4 Regulowana prędkość od 0 do 600 obrotów na minutę do pokonywania zakrętów
- 5 Automatyczny ruch sprężyny do przodu/do tyłu do 5 m/min



SYMBOL	MODEL
904191	MDM 50

MDM 75

- 1 Idealny do odpływów o średnicy od $\varnothing 50$ do $\varnothing 125$ mm (2"-5")
- 2 Wyposażony w kabel sprężynowy 12,7 mm o długości 23 m z plastikowym rdzeniem wewnętrznym dla lepszej transmisji.
- 3 Silnik asynchroniczny: 230VAC / 50Hz / 390W.
- 4 W zestawie 4 standardowe wymienne ostrza, zdejmowany uchwyt i 8-calowe kółka z gumy ułatwiający transport.
- 5 Zabezpieczenie GFCI i pedał nożny do aktywacji silnika.
- 6 Prędkość obrotowa bębna: 300 obr/min.
- 7 Automatyczny posuw sprężyny do przodu/do tyłu z prędkością do 5 m/min.



SYMBOL	MODEL
904185	MDM 75





MDM 100

- 1 Nadaje się do udrażniania odpływów o średnicy od 32 do 100 mm.
- 2 Waga: 22 kg
- 3 Moc: 390 W
- 4 Do 400 obr/min
- 5 Maksymalna długość: 30 m

SYMBOL	MODEL
904198	MDM 100



MDM 150

- Lekkie i zwrotne urządzenie do udrażniania odpływów, dzięki bagnetowemu systemowi łączenia noży, pozwalającemu na szybką i czystą pracę przy jednoczesnym przenoszeniu wysokiego momentu obrotowego.
- 1 Zakres roboczy odpływów: Ø 20-150 mm i maksymalna długość 30m.
 - 2 Moc/Obroty/Napięcie: 570W - 400 RPM - 230V/50Hz.
 - 3 Stopień ochrony IP54.
 - 4 Waga wraz z akcesoriami: 42,2 kg.
 - 5 Wymiary: 195x370x380mm.
 - 6 W zestawie: Sprężyny Ø 8, 16 i 22 mm, wiertła, 5 spiral, 3 dysze, rękawiczki i śrubokręt.

SYMBOL	MODEL
904199	MDM 150

Odkryj wszystkie
Narzędzia MGF



UDRAŻNIANIE ODPŁYWU KANALIZACJI URZĄDZENIA DO CZYSZCZENIA ODPŁYWU

MDM 300

- 1 Przenośna maszyna do udrażniania, dzięki 5-calowym solidnym kołom. Nadaje się do udrażniania odpływów o średnicy od 50 mm do 200 mm (2" - 8").
- 2 Może być używany ze sprężynami 16 mm (opcjonalnie), 22 mm lub 30 mm (w zestawie).
- 3 Całkowicie szczelny system transmisji.
- 4 Moc i napięcie: 1400W - 230V/50Hz.

Zestaw zawiera:

- 4,6 m (4 sztuki) sprężyny 30 mm i 5 noży do sprężyn 30 mm.
- 4,6 m (4 sztuki) sprężyny 22 mm i 4 noży do sprężyn 22 mm.
- Klucze serwisowe i rękawice ochronne.
- Przewód ochronny.

SYMBOL	MODEL
904175	MDM 300



SPRĘŻYNY DO CZYSZCZENIA KANALIZACJI

- 1 Wysokowydajna sprężyna do czyszczenia i udrażniania odpływów.
- 2 Doskonała elastyczność, umożliwiającą łatwe przejście przez trudne obszary, takie jak pułapki, kolanka i wąskie sekcje.
- 3 Ocynkowany drut stalowy i uchwyt z PVC zapewniają trwały chwyt.
- 4 Sprężyna o średnicy 6 mm i 8 mm jest dostępna w następujących długościach:
- 5 6mmx4.5m - 8mmx3.0m - 8mmx4.5m - 8mmx6.0m



CODE	MODEL
904185.645	Sprężyna 6mmx4.5m
904185.830	Sprężyna 8mmx3.0m
904185.845	Sprężyna 8mmx4.5m
904185.860	Sprężyna 8mmx6.0m



ŚWIDRY



ŚWIDER ŁOPATKOWY - Ø 16 MM

CODE	MODEL	Średnica1	DŁUGOŚĆ
295008	Świder łopatkowy	6 mm	37 mm



ŚWIDER ŁOPATKOWY - Ø 22 MM

CODE	MODEL	ŚREDNICA	DŁUGOŚĆ
295006	Świder łopatkowy	22 mm	57 mm



ŚWIDER ZAPASOWY - Ø 16 MM

CODE	MODEL	ŚREDNICA	DŁUGOŚĆ
295005	Świder zapasowy	16 mm	35 mm



SPARE AUGER - Ø 22 MM

CODE	MODEL	ŚREDNICA	DŁUGOŚĆ
295007	Świder zapasowy	22 mm	65 mm

Odkryj wszystkie
Narzędzia MGF



SPRĘŻYNY

SPRĘŻYNA PROSTA - Ø 22 MM

SYMBOL	MODEL	ŚREDNICA	DŁUGOŚĆ
295000	Sprężyna prosta	22 mm	135 mm



SPRĘŻYNA ZĘBATA - Ø 16 MM

CODE	MODEL	ŚREDNICA	DŁUGOŚĆ
295004	Sprężyna zębata	16 mm	135 mm



SPRĘŻYNA ZĘBATA - Ø 22 MM

CODE	MODEL	ŚREDNICA	DŁUGOŚĆ
295001	Sprężyna zębata	22 mm	190 mm



SPRĘŻYNA PODWÓJNA - Ø 22 MM

CODE	MODEL	ŚREDNICA	DŁUGOŚĆ
295003	Sprężyna podwójna	22 mm	130 mm



SPRĘŻYNA TUNELOWA - Ø 22 MM

CODE	MODEL	ŚREDNICA	DŁUGOŚĆ
295002	Sprężyna tunelowa	22 mm	140 mm



SYSTEMY GRZEWCZE



VULCANO PRINT

- MGF Vulcano Print: cała wydajność Vulcano C-Plus ze zintegrowaną drukarką termiczną do dokumentowania testów i wstępnego podgrzewania jastrychów z systemami ogrzewania podłogowego.
- 1 Moc trójfazowa: 10 kW
 - 2 Niezawodny i wydajny płytowy wymiennik ciepła
 - 3 Zbiornik wyrównawczy z membraną: 5 litrów
 - 4 Pompa obiegowa: 58 l/min - 6m
 - 5 Maksymalne ciśnienie robocze: 8 bar
 - 6 Maksymalne ciśnienie czujnika: 50 bar
 - 7 Koła z pełną powierzchnią toczną, przeznaczone na plac budowy
 - 8 Zawór pomocniczy do napełniania, zwiększania ciśnienia i opróżniania systemu
 - 9 Wbudowana drukarka



SYMBOL	MODEL
906153	Vulcano Print
816150	Adapter 400V - 230V (plac budowy)
816151	Adapter 400V - 230V (shuko)





Odkryj wszystkie
Narzędzia MGF



VULCANO C-PLUS

- System z intuicyjnym interfejsem graficznym umożliwiającym łatwe spełnienie wszystkich wymagań norm UNI EN 1264-4:2021. Wszystkie wyniki są zapisywane na karcie SD w celu dołączenia do deklaracji zgodności.
- 1 Innowacyjny wymiennik ciepła: wydajność do 98% w porównaniu do 80% tradycyjnych systemów.
 - 2 Wymiary: 400x500x1100 mm - 25,8 Kg
 - 3 Moc trójfazowa: 10 kW
 - 4 Moc jednofazowa: 3,3 kW lub 6,7 kW (230 V AC z adapterem)
 - 5 Zbiornik wyrównawczy z membraną: 5 litrów
 - 6 Pompa obiegowa: 58 l/min - 6m
 - 7 Maksymalne ciśnienie robocze: 8 bar
 - 8 Maksymalne ciśnienie czujnika: 50 bar
 - 9 Podłączenie: Zawór 3/8" M

SYMBOL	MODEL
906152	Vulcano C-Plus
816150	Adapter 400V - 230V (plac budowy)
816151	Adapter 400V - 230V (shuko)

TERMOLIFT P

- 1 Wózek na kaloryfer o maksymalnym udźwigu 200 kg, z certyfikatem CE
- 2 Solidny i niezawodny, nowo zaprojektowany śrubowy mechanizm podnoszący
- 3 Płynne poruszanie się na łożyskach
- 4 Opaska ochronna i antypoślizgowa gumowa mata zapobiegająca uszkodzeniu kaloryfera
- 5 Zakres podnoszenia od 0 do 410 mm
- 6 Opcja podnoszenia za pomocą wiertarki akumulatorowej



SYMBOL	MODEL
918150	Termolift P

TERMOLIFT S

- 1 Wózek na kaloryfer o maksymalnym udźwigu 200 kg, z certyfikatem CE
- 2 Solidny i niezawodny, nowo zaprojektowany śrubowy mechanizm podnoszący
- 3 Płynne poruszanie się na łożyskach
- 4 Opaska ochronna i antypoślizgowa gumowa mata zapobiegająca uszkodzeniu kaloryfera
- 5 Zakres podnoszenia od 0 do 410 mm
- 6 Opcja podnoszenia za pomocą wiertarki akumulatorowej
- 7 Blokowane kółka do wchodzenia po schodach (tylko w modelu S)



SYMBOL	MODEL
918151	Termolift S



WIDEOINSPEKCJA TERMOWIZJA



ULISSE WIDEO-INSPEKCJA

- 1 1/3" CMOS, 130° - szeroki kąt widzenia
- 2 1080P Full HD Głowica kamery ze stali nierdzewnej, stopień wodoszczelności IP68
- 3 Osłona soczewki ze szkła szafirowego, 15 sztuk białych diod LED o wysokiej jasności
- 4 Kolorowy monitor LCD 7" z przyciskiem obracania obrazu
- 5 Gniazdo kart SD do przechowywania zdjęć lub filmów
- 6 Nagrywanie jednym przyciskiem
- 7 Przyciski regulacji jasności LED
- 8 Akumulator wystarcza nawet na 6 godzin pracy
- 9 Ekranowy licznik odległości, data i godzina
- 10 Zwijacz kabla jest poza pudełkiem z kamerą, łatwy do czyszczenia i nie powoduje zabrudzeń w pudełku.
- 11 Z inteligentnym systemem hamowania
- 12 Wodoodporność całego systemu (gdy skrzynka jest zamknięta)

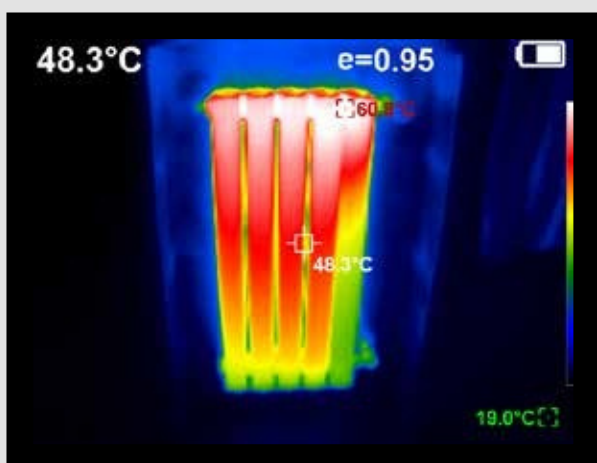


SYMBOL	MODEL	OPIS
908000	ULISSE kamera inspekcyjna	Od 50mm do 150mm - 30m.
908000R	ULISSE R kamera inspekcyjna	Od 50mm do 150mm - 30m + szukacz
908000S	ULISSE S kamera inspekcyjna	Od 32mm do 50mm - 20m
908000SR	ULISSE SR kamera inspekcyjna	Od 32mm do 50mm - 20m + szukacz
908000XT	ULISSE XT kamera inspekcyjna	32-50mm/20m + 50-150mm/30m
908000XTR	ULISSE XTR kamera inspekcyjna	32-50mm/20m + 50-150mm/30m + szukacz



CAM 384 WI-FI

- 1 Rozdzielczość obrazu w podczerwieni: 384 × 288
- 2 Widoczna rozdzielczość obrazu: 300 000 pikseli
- 3 Pole widzenia/minimalna długość ogniskowania: 28,4° × 21,4° / 0,19 m
- 4 Czułość termiczna: 0,06°C
- 5 Zakres pomiaru temperatury: od -20°C do 550°C
- 6 Ręczna regulacja ostrości
- 7 Wbudowana pamięć: 3 GB
- 8 Łączność WIFI
- 9 Temperatura pracy: 0°C do 45°C
- 10 Temperatura przechowywania: od -20°C do 60°C
- 11 Wilgotność względna: < 85%



SYMBOL	MODEL
932355	CAM-384 WiFi

Odkryj wszystkie
Narzędzia MGF



CAM 320 WI-FI

- 1 Łatwy odczyt: większa szczegółowość i precyzja dzięki rozdzielczości 320x240 pikseli
- 2 5-kolorowa skala dla łatwiejszych odczytów wizualnych. Kolorowy wyświetlacz TFT 3,5" sprawia, że praca jest szybsza i dokładniejsza.
Maksymalna dokładność dzięki regulowanemu współczynnikowi emisyjności, który można dostosować w celu zwiększenia precyzji pomiaru obiektów o powierzchniach półodblaskowych.
- 3 Micro USB z pamięcią do 6,6 GB do przechowywania obrazów JPG.
- 5 Autonomia pracy do 2-3 godzin.
- 6 Kompaktowa i wytrzymała z ergonomicznym, antypoślizgowym uchwytem.



CAM 220

- 1 Łatwy odczyt: większa szczegółowość i precyzja dzięki rozdzielczości 220x160 pikseli
- 2 5-kolorowa skala dla łatwiejszych odczytów wizualnych. Kolorowy wyświetlacz TFT 3,2" sprawia, że praca jest szybsza i dokładniejsza.
- 3 Doskonała rozdzielczość obrazu, 300 000 pikseli.
- 4 Micro USB 2.0 z pamięcią do 3 GB do przechowywania obrazów JPG.
- 5 Czułość termiczna 0,07°C
- 6 Kompaktowa i wytrzymała z ergonomicznym, antypoślizgowym uchwytem.



SYMBOL	MODEL
932353	CAM-320 WiFi
932351	CAM-220 WiFi



HVAC/R



AMICO

- 1 Inspekcja klimatyzatora
- 2 Ocena jakości powietrza
- 3 Testowanie systemów gazowych
- 4 Standardowe złącze USB i karta SD do pobierania danych
- 5 Najnowocześniejszy mikroprocesor zapewniający szybsze wykonywanie złożonych obliczeń i zoptymalizowaną żywotność baterii



CODE	MODEL
907005	AMICO Pro
907006	AMICO Gas
907007	AMICO Freeze



DWUSTOPNIOWE POMPY PRÓŻNIOWE



Gama pomp MGF Tools jest idealna dla instalatorów poszukujących profesjonalnej i certyfikowanej pompy próżniowej. Jest ona wyposażona w analogowy miernik podciśnienia i elektrozawór. Certyfikat kalibracji dostępny na życzenie.

CODE	MODEL
930430	Dwustopniowa pompa próżniowa 56L/min
930431	Dwustopniowa pompa próżniowa 85L/min
930432	Dwustopniowa pompa próżniowa 113L/min
930433	Dwustopniowa pompa próżniowa 170L/min
930434	Dwustopniowa pompa próżniowa 226L/min
930435	Dwustopniowa pompa próżniowa 340L/min

AKUMULATOROWA POMPA PRÓŻNIOWA



- 1 Pompa dwustopniowa z wysokowydajnym bezszczotkowym silnikiem prądu stałego.
- 2 Natężenie przepływu: 60 l/min
- 3 Końcowy poziom próżni: 0,2 Pa (0,002 mbar)
- 4 Przyłącze: 1/4" SAE
- 5 Pojemność oleju: 200ml
- 6 Moc: 200 W
- 7 Akumulator z przystawką kompatybilną z Makita: 18V 5A (tylko dla art. 930460B)

CODE	MODEL
930460N	Bezczotkowa pompa próżniowa z zasilaniem akumulatorowym
930460	Bezczotkowa pompa próżniowa z zasilaniem akumulatorowym i walizką
930460B	Akumulatorowa bezszczotkowa pompa próżniowa z walizką i akumulatorem

Odkryj wszystkie
Narzędzia MGF



DWUSTOPNIOWA POMPA WYSOKIEJ PRÓŻNI

- 1 Natężenie przepływu: 540 l/min (9 l/s)
- 2 Końcowa próżnia (z zamkniętą przepustnicą): 0,4 Pa (3 military)
- 3 Moc silnika (trójfazowy): 0,75 kW
- 4 Rozmiar wlotu: 25 KF DN
- 5 Rozmiar wylotu: 25 KF DN
- 6 Pojemność oleju: 2,0L
- 7 Temperatura otoczenia: 8-40°C
- 8 Poziom hałasu: ≤75dB(A)



SYMBOL	MODEL	WAGA
930449	Dwustopniowa pompa wysokopróżniowa 540 l/min - 3 millitorr	40 Kg

DV1000 - WAKUOMETR CYFROWY

Cyfrowy wakuometr DV1000 jest wyposażony w profesjonalny czujnik próżni do dokładnego pomiaru próżni i wilgotności.

- 1 Zakres pomiarowy: 0-19000 mikronów.
- 2 Dokładność: ±10% lub ±10 mikronów.
- 3 Wiele jednostek miary, w tym millitorr.
- 4 Dzięki aplikacji na smartfona możesz sprawdzić wartość ciśnienia bezpośrednio na swoim urządzeniu. Dodatkowo można eksportować dzienniki danych lub wykresy w celu dalszej analizy.



SYMBOL	MODEL
932460	DV1000 wakuometr cyfrowy



STACJA ODZYSKU CZYNNIKA



Idealny do wszystkich gazów chłodniczych, w tym R12, R134A, R401, R406, R500, R22, R401, R402, R407D, R408, R409, R411, R412, R502, R509, R402, R404, R407B, R410A, R507, R32, R290...

- 1 Końcowa próżnia: 500 mbar (15" Hg)
- 2 Napięcie: 230VAC 50Hz
- 3 Maksymalny prąd: 4A @ 3/4KM - 5A @ 1KM
- 4 Maksymalne ciśnienie: 38,5 bara/3850 kPa (558 psi)
- 5 Wszystkie modele są wyposażone w destylator
- 6 W zestawie filtr odwadniający
- 7 Certyfikat kalibracji dostępny na żądanie

SYMBOL	MODEL	KG/MIN
931097	Jednostka odzyskiwania czynnika 3/4 KM	6.30 Kg/min
931099	Jednostka odzyskiwania czynnika 1 KM	9.50 Kg/min

WAGI CYFROWE



- Tarowanie - płyta ze stali nierdzewnej
- automatyczne wyłączenie, alarm przeciążenia i sygnał niskiego poziomu baterii
- Czujnik o wysokiej rozdzielczości, zapewniający dokładne ważenie

SYMBOL	MODEL
932001	MAXI 100Kg waga cyfrowa
932002	MAXI 100Kg waga cyfrowa z kalibracją



- Czytelny wyświetlacz LCD
- Zintegrowany zawór elektromagnetyczny
- Umożliwia szybkie, wydajne i automatyczne ładowanie/odzyskiwanie gazowego czynnika chłodniczego z klimatyzatorów lub urządzeń chłodniczych

SYMBOL	MODEL
932003	SMART 100Kg waga cyfrowa
932004	SMART 100Kg waga cyfrowa z kalibracją



- Automatyczne wyłączenie po 10 minutach
- Alarm przeciążenia
- Pilot zdalnego sterowania z przedłużonym kablem 1,5 m
- Dostarczany w termoformowanej walizce

CODE	MODEL
932095	MINI 5Kg Digital Scale
932095C	MINI 5Kg Digital Scale with calibration

4 KANAŁOWY ZESTAW MANOMETRÓW KOLEKTORA

- 1 Manometry o średnicy 80 mm, certyfikowane EN832 z klasą dokładności 1.0.
- 2 Korpus z anodowanego aluminium i uszczelki HNBR.
- 3 Zawory szybkootwierające ce z szerokim przelotem.
- 4 Zestaw zawiera oznaczone kolorami rurki z igłowym zaworem zaciskowym i 10-centymetrowym wężem.



SYMBOL	MODEL
930795	4-kanałowy zestaw manometrów - R410A, R32, R407C, R134A
930794	4-kanałowy zestaw manometrów - R422, R407, R134A
302380	Zestaw rur 5/16,, - 5/16" (R410 i R32) 45° 1500 mm
302340	Zestaw rur 1/4,, - 1/4" (R422, R407, R134...) 45° 1500 mm RNK
302344	Zestaw rur 1/4,, - 5/16" (R410 i R32) 45° 1500 mm RNK

ZESTAW CYFROWEGO MANOMETRU DO KOLEKTORA

Zestaw cyfrowego manometru z 2+2 kanałami jest idealny do instalacji, testowania, konserwacji i diagnostyki urządzeń chłodniczych, takich jak klimatyzatory, komory chłodnicze, systemy HVAC i wszystkie typy klimatyzatorów.

- 1 W pamięci przechowywanych jest 89 rodzajów gazów chłodniczych, w tym R32, R744 [CO2], R1234.
- 2 Może także obliczyć wartości przechłodzenia i przegrzania.
- 3 Próbę ciśnieniową można przeprowadzić za pomocą azotu i zmierzyć procent próżni (przy 2 przyłączach).



CODE	MODEL
930780	Zestaw ceyfrowego manometru
930781	Zestaw + kalibracja



ZESTAW "F-GAS"

The kit includes the following components:

- Dwustopniowa pompa próżniowa 85 l/min (z EV i miernikiem próżni)
- Zestaw przewodów 5/16, - 1/4" 45° 1500 mm RNK
- Jednostka odzysku czynnika chłodniczego z destylatorem 3/4KM
- 4-kanałowy manometr do R410A, R32, R407C, R134a (kalibracja w zestawie)
- Zestaw 1L azotu w walizce transportowej (kalibracja w zestawie)
- Detektor wycieku czynnika chłodniczego F GAS (kalibracja w zestawie)
- Termometr cyfrowy (kalibracja w zestawie)
- Multimetr MU600 z miernikiem cęgowym 1000A (kalibracja w zestawie)
- Waga MAXI 100 kg (kalibracja w zestawie)



SYMBOL	MODEL
930500	FGAS Kit

ZESTAWY CHŁODNICZE "CHILL"

- Dwustopniowa pompa próżniowa z elektrozaworem i miernikiem próżni, o natężeniu przepływu 85 l/min.
- Zestaw przewodów wysokiego i niskiego ciśnienia do wszystkich gazów.
- Cyfrowy 2+2-kanałowy manometr z zapisaną pamięcią 89 typów czynników chłodniczych.
- Waga elektroniczna MAXI 100 kg/5 g w zestawie cyfrowym lub MINI 5 kg/1 g w zestawie standardowym.
- 2 czujniki temperatury z zaciskami
- 2 zawory bezpieczeństwa SAFE PUSH 1/4"
- Zapasowe złączki i uszczelki
- Instrukcja obsługi.



SYMBOL	MODEL
930104	Zestaw chłodzący Digital 85 / 100
930105	Zestaw chłodzący Standard 85 / 005

Odkryj wszystkie
Narzędzia MGF



ZESTAW "TOP GUN"

Kompletny zestaw do łatwego i szybkiego czyszczenia oraz dezynfekcji jednostek wewnętrznych i wymienników ciepła. Zasilana bateryjnie maszyna i wózek zapewniają maksymalną swobodę ruchu.

Zestaw zawiera:

- Akumulatorowa myjka ciśnieniowa TOP GUN do 30 barów
- Ładowarka i bateria kompatybilna z Makita
- 2 wymienne dysze
- Wąż ssący z filtrem Click-Clack
- CondHome - Pokrowiec w rozmiarze S
- CondHome - Pokrowiec w rozmiarze M
- Grzebień do czyszczenia mechanicznego
- 1 opakowanie preparatu SplitClean
- 2 puszki sprayu odkażającego
- Wózek transportowy TOP BAG



SYMBOL	MODEL
905452	TopGun Kit



NARZĘDZIA CYFROWE



MIERNICZE NARZĘDZIA CYFROWE

WYKRYWACZ WYCIEKÓW I MULTIMETR CĘGOWY

SMART GAS



1 Zasilanie: Akumulatory litowo-jonowe (akumulatory i ładowarka w zestawie) o około 8-godzinnej autonomii.

2 Domyślny (konfigurowalny): Niski alarm przy 500 ppm -
Wysoki alarm przy 2000 ppm

• AZOIDRO

GAZY CHŁODNICZE:

- R32
- R290

ŁATWOPALNY GAZ

- Metan
- Gaz węglowy
- Etan
- Propan
- Butan
- N-Butan
- Izobutan
- Alkohole (metanol, etanol, propanol)
- Etery
- Ketony (butanone, acetone)
- Wodór
- Benzyna
- Nafta

SYMBOL	MODEL
932292	SMART GAS detektor gazów

MU600

Multimetr cęgowy MU600 to wszechstronne narzędzie przeznaczone dla profesjonalistów do pomiaru prądu (AC), napięcia (AC i DC), rezystancji, pojemności i częstotliwości.

1 Rzeczywista wartość skuteczna

2 Rozwarcie szczęk: 42 mm, z funkcją latarki

3 Podświetlany wyświetlacz LCD

4 Bateria: 1,5 V (R03) x 3

5 Temperatura pracy: 0°C / 50°C

6 Maksymalna wilgotność: 80%

7 Waga: 0,465 kg

8 Wymiary: 272 x 81 x 43,5 mm

9 Certyfikat kalibracji dostępny na życzenie.



SYMBOL	MODEL
932379	MU600 Multimetr cęgowy

MU1000

932396



- Kontrola pojemności kondensatorów
- Weryfikacja poboru prądu
- Kontrola stanu zasilania maszyny
- Testowanie bezpieczników
- Weryfikacja rezystancji/ciągłości
- Prosty i naprawdę kompaktowy
- Dołączona bateria.

MU750

932375



- Test prądu (tylko ze stykiem na przewodzie).
- Test diody i tranzystora.
- Kontrola rezystancji i ciągłości.
- Wyświetlacz: 4-cyfrowy wyświetlacz LCD
- Bateria: 2 x 1,5 V AAA alkaliczna.
- Alarm niskiego poziomu baterii.
- Temperatura pracy: 0°C / 40°C.
- Maksymalna wilgotność: 75%.
- Waga: 0,15 kg.
- Wymiary: 134 x 77 x 50 mm.

DM1000

932470



- Narzędzie do pomiaru ciśnienia względnego i różnicy ciśnień.
- Z rurką Pitota (nie dołączona do zestawu) mierzy prędkość powietrza w kanałach.
- Zakres: $\pm 150,0$ mbar
- Rozdzielczość: 0,1 mbar
- Dokładność: $\pm 0,5\%$ FS @ 253
- Jednostki: kPa, mbar, bar, psi, mmHg, inH2O, inHg, ozin2, kg/cm2, ftH2O, mmH2O, hPa, m/s (fpm)
- Bateria: 3 x 1,5 V (AAA)
- Wymiary: 53 x 30 x 137,8 mm

WS1000

932425



- Wykrywa: Obiekty metalowe, kable elektryczne
- Głębokość skanowania metalu: 100 mm (rura żelazna) - 80 mm (rura mosiężna)
- Głębokość skanowania kołków (drewnianych): 38 mm
- Głębokość skanowania kabla elektrycznego AC: 50 mm
- Dokładność wykrywania: ± 15 mm przy głębokości zabudowy 28,5 mm
- Zasilanie: akumulator litowo-jonowy 3,7 V 300 mAh akumulator
- Wymiary: 135 x 60 x 25 mm - 112 g

WILGOTNOŚCIOMIERZ DREWNA

932488



- Zaprojektowany do pomiaru zawartości wilgoci w papierze i innych materiałach drewnianych
- Zakres wykrywanej wilgotności: 2-40%
 - Próbkowanie: 2 Hz
 - Kompensacja: 4 gatunki drewna + temperatura otoczenia (0-40°C)
 - Bateria: 1,5 V x 3
 - Wymiary i waga: 135x53x28 mm - 0,130 kg

TERMOMETR STILO

932390



- Termometr kontaktowy
- Ochronna osłona sondy z klipsem
- Diagnostyka czujnika i automatyczne wyłączenie
- Długość sondy: 10 cm
- Zakres temperatur: -50°C do 300°C
- Rozdzielczość: 0.1°C
- Zasilanie: Bateria 1,5 V
- Waga: 0,082 kg

TERMOMETR NA PODCZERWIĘĆ

932385



- Idealny do bezdotykowych pomiarów na powierzchniach nieodbłaskowych
- Zakres temperatur: -20°C~400°C
 - Rozdzielczość: 0.1°C
 - Współczynnik ostrości: 10:1
 - Podświetlany wyświetlacz
 - Automatyczne wyłączenie: 8s
 - Przechowywanie danych
 - W zestawie 2 baterie AAA 1,5 V

TERMOHIGROMETR

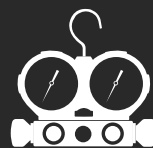
932388



- Idealny do wykrywania warunków środowiskowych i przeprowadzania kontroli central wentylacyjnych
- Zakres: -10/+50°C (maks. 0,1°C)
 - Dokładność: ±1°C
 - Zakres: 5%/98% (rez. 0,1%)
 - Dokładność: ±3.



WIERCENIE RDZENIOWE



WIERTNICE DIAMENTOWE

Innowacyjna mikroudaruwa wiertarka rdzeniowa o wysokiej częstotliwości zapewnia do 40% szybsze wiercenie i mniejsze zużycie diamentów.

- Zalecana do wiercenia otworów do 202 mm w murze i 152 mm w betonie zbrojonym.
- Silnik: 2500W - 11,5A.
- Zabezpieczenie PRCD (tylko dla pozycji 900701).
- Częstotliwość mikroudaru: 20880 Hz.
- Prędkość obrotowa (bez obciążenia/obciążenie): 1230/870 obr./min.
- Mocowanie wiertła: 1 1/4" UNC.
- Wymiary: 570x102x173 mm (dł. x szer. x wys.) - 7,7 kg.



CODE	MODEL
900700	Czarny Diament 2500 W, DRY
900701	Czarny Diament 2500 W, DRY&WET
900710	Zestaw Black Diamond 2500W DRY ze wspornikiem
900711	Zestaw Black Diamond 2500W DRY&WET ze wspornikiem
900712	Zestaw Black Diamond 4600W DRY&WET ze wspornikiem

- Ręczna/podporowa wiertnica wysokiej częstotliwości
- Zalecane do wiercenia do 162mm
- Moc wejściowa (maks./znamionowa): 2400/2000 W
- Prąd wejściowy (maks./znamionowy): 11/9 A
- Prędkość (bez obciążenia/obciążenia): 1990/1360 obr./min
- Nasadka wiertarska: M18 + M16 (adapter w zestawie)
- Waga: 4,5 kg



SYMBOL	MODEL
900780	Srebrny Diament 2000W Dry

WIERTŁA RDZENIOWE

PROFESJONALNE WIERTŁA DIAMENTOWE

- Wiertła diamentowe do: muru mieszanego, perforowanego, cegieł, betonu do wiercenia na mokro i na sucho
- Dostępne długości: 150 mm - 320 mm - 450 mm
- Profesjonalne spawanie laserowe o wysokiej wytrzymałości
- Wyprodukowano we Włoszech
- Szeroki zakres rozmiarów dostępnych w magazynie: do Ø 200 mm
- Wykonanie na zamówienie do Ø400mm

WIERTŁA DLA PROFESJONALISTÓW ZAJMUJĄCYCH SIĘ PORCELANĄ

- Profesjonalne wiertła do płytek porcelanowych
- do stosowania na mokro lub ze specjalnym żelem (art. 280855)
- Dostępne rozmiary indywidualne do Ø 63mm



CODE	KIT
280893	Zestaw wiertel diamentowych 68-82 (WET&DRY)
280892	Zestaw wiertel diamentowych 68-82 (DRY)
280891	Zestaw wiertel diamentowych 68-102-127 (DRY & WET)
280890	Zestaw wiertel diamentowych 68-102-127 (DRY)

CODE	KIT
280895	Zestaw wiertel diamentowych 82-112 (DRY&WET)
280894	Zestaw wiertel diamentowych 82-112 (DRY)
280851	Zestaw wiertel diamentowych Gres M14 6-8-10mm
280853	Zestaw wiertel diamentowych Gres heksagon 6-8-10mm

NARZĘDZIA SPAVALNICZE



POLIFEMO STANDARD & CYFROWA

MGF Polifemo i Polifemo Digital, szeroka gama zgrzewarek kielichowych, idealnych do zgrzewania rur PP i R od $\varnothing 20$ do $\varnothing 110$ mm. Wybierz linię Digital, aby uzyskać lepszą kontrolę temperatury za pośrednictwem wyświetlacza. Wysokiej jakości nasadki pokryte teflonem, zgodne ze standardami DVS.

Zawarte w zestawie:

- Zgrzewarka POLIFEMO
- Wspornik
- 2 klucze
- 2 śruby
- Gniazda (konkretne rozmiary w zależności od modelu)
- Metalowa obudowa

SYMBOL	MODEL
926089	Polifemo 40 Standard
926088	Polifemo 63 Standard
926087	Polifemo 110 Standard

SYMBOL	MODEL
926079	Polifemo 40 Digital
926078	Polifemo 63 Digital
926077	Polifemo 110 Digital



Odkryj wszystkie
Narzędzia MGF



HERCULES - ZGRZEWANIE DOCZOŁOWE



- Napięcie znamionowe: 220 V
- Częstotliwość znamionowa: 50/60 Hz
- Zakres ciśnienia: 0-6,3 MPa
- Moc znamionowa: 4,05 kW
- Moc grzałki: 2,1 kW
- Moc frezarki: 1,2 kW
- Moc hydrauliczna: 0,75 kW
- Maksymalna temperatura: 270°C
- Tolerancja temperatury: ≤ 5°C
- Stosowany materiał: PP-R, HDPE, PB
- Średnica zgrzewania: od 50mm do 250mm
- Masa brutto: 150 kg

Zawiera:

- 1 maszyna
- 1 frezarka
- 1 płyta grzejna
- 1 uchwyt
- 1 pompa hydrauliczna
- 1 zestaw zacisków 90 - 110 - 125 - 140 - 160 - 180 - 200 - 225mm

SYMBOL	MODEL	ŚREDNICA
926055	Hercules 160	50 - 160 mm
926045	Hercules 250	90 - 250 mm

ZGRZEWARKA DOCZOŁOWA



- 1 Płyta zgrzewająca z termostatem
- 2 Wysokiej jakości powłoka teflonowa
- 3 Nadaje się również do polietylenu o wysokiej gęstości
- 4 Zakres temperatur: 180°C - 300°C

SYMBOL	MODEL
926002G	Zgrzewarka do rur doczołowa Ø 110mm
926002F	Zgrzewarka do rur doczołowa Ø 120mm 30°

Odkryj wszystkie

Narzędzia MGF



ZESTAW DO LutowANIA TOPLINE

- 1 Lutownica
- 2 Dwa palniki (z cienką końcówką i turbo)
- 3 2 butle gazowe MAP (propylen)
- 4 Temperatura płomienia > 2000°C
- 5 Lutowanie twarde do Ø16 i miękkie do Ø35
- 6 Złącze 7/16"



SYMBOL	MODEL
938017	TOPLINE Kit

ZESTAW TLEN + PROPYLEN

- 1 +2,5 razy bardziej opłaczalne niż standardowe systemy.
- 2 Temperatura płomienia > 3100 °C

Zestaw zawiera:

- Butla z tlenem
- Propylen
- Regulator ciśnienia od 0 do 4 barów
- Dysza płomieniowa z podwójną końcówką i zabezpieczeniem przed przepływem wstecznym



SYMBOL	MODEL
938087	Zestaw tlen + propylen

Odkryj wszystkie
Narzędzia MGF



NARZĘDZIA RĘCZNE



CLASSIC

- 1 Anodyzowana aluminiowa rama antywstrząsowa
- 2 Libelle z 5-letnią gwarancją
- 3 Wyprodukowano we Włoszech

SYMBOL	MODEL	DŁUGOŚĆ
921000	Classic Level 40	400 mm
921100	Classic Level 60	600 mm
921001	Classic Level 80	800 mm
921101	Classic Level 100	1000 mm
921102	Classic Level 120	1200 mm



B-LEVEL

- 1 Antywstrząsowa rama z anodyzowanego aluminium
- 2 Libelle poziome, pionowe i 45°
- 3 Dodatkowa fiolka do obliczania nachylenia
- 4 Sprawdzona dokładność: $\pm 0,029^\circ$
- 5 Fiolki z 5-letnią gwarancją
- 6 Wyprodukowano we Włoszech

SYMBOL	MODEL	LENGTH
921400	B-Level 40	400 mm
921500	B-Level 60	600 mm



Odkryj wszystkie
Narzędzia MGF



D-LEVEL



- 1 Zwiększony zakres działania i łatwy odczyt: 90-110- 120-140-150-160-180-200-220 mm
- 2 Antywstrząsowa rama z anodowanego aluminium
- 3 Fiolki z 5-letnią gwarancją
- 4 Dostarczany z wkładkami, które mogą być również używane indywidualnie, z dodatkowymi fiolkami.
- 5 Wyprodukowano we Włoszech

SYMBOL	MODEL	DŁUGOŚĆ
921600	D-Level	300 mm

MAGNETIC



- 1 Antywstrząsowa rama z anodowanego aluminium
- 2 Z ukrytymi magnesami do użytku na metalowych powierzchniach
- 3 Fiolki z 5-letnią gwarancją
- 4 Wyprodukowano we Włoszech

SYMBOL	MODEL	DŁUGOŚĆ
921200	Magnetic Level 40	400 mm
921300	Magnetic Level 60	600 mm
921201	Magnetic Level 80	800 mm
921301	Magnetic Level 100	1000 mm

Odkryj wszystkie
Narzędzia MGF



KALIBRATOR Y

- 1 3 rozmiary: 16x2 - 20x2 - 26x3
- 2 3 in 1: Gratowanie wewnętrzne/zewnętrzne i kalibracja
- 3 Ostrza ze stali hartowanej
- 4 Ergonomiczny uchwyt z materiału kompozytowego
- 5 Wyprodukowano we Włoszech

SYMBOL	MODEL
900960	Kalibrator Y



NARZĘDZIA DO GRATOWANIA I KALIBRACJI

- 1 3 w 1: narzędzie do wewnętrznego i zewnętrznego gratowania i kalibracji
- 2 Ostrza ze stali hartowanej
- 3 Rękojeść z grzechotką lub bez
- 4 Wyprodukowano we Włoszech

SYMBOL	MODEL
900962.016	16x2
900962.020	20x2
900962.026	26x3
900962.032	32x3
900962.040	40x3.5
900962.MS	Rączka



Odkryj wszystkie
Narzędzia MGF



ZESTAW WEWNĘTRZNY/ZEWNĘTRZNY



- 1 3 rozmiary: 16x2 - 20x2 - 26x3 32x3
- 2 3 w 1: Wewnętrzne i zewnętrzne narzędzie do gratowania i kalibracji
- 3 Ostrza z hartowanej stali
- 4 Ergonomiczny uchwyt z materiału kompozytowego
- 5 Wyprodukowano we Włoszech

SYMBOL	MODEL
900961	Zestaw zewnętrzny/wew.

KALIBRATORY GRATUJĄCE



- 1 Ergonomiczny uchwyt
- 2 Stopniowa konstrukcja
- 3 Wykonane ze specjalnej hartowanej stali

SYMBOL	MODEL	WYMIARY
900954	Standard	16x2 - 20x2 - 26x3 - 32x3
900953	Grzechotkowy	16x2 - 20x2 - 26x3 - 32x3

Odkryj wszystkie
Narzędzia MGF



GRATOWNIK DO RUR Z TWORZYWA SZTUCZNEGO

- Łatwe wykonywanie faz zewnętrznych 15° na rurach plastikowych od 25 do 168 mm
- Wymienne ostrza
- Podwójna regulacja w celu dostosowania do dowolnej grubości i średnicy
- Wspornik teflonowy dla lepszej gładkości

SYMBOL	MODEL
922983	Gratownik



GRATOWNIKI UNIWERSALNE

- Narzędzia do gratowania stali, stali nierdzewnej, miedzi, aluminium, tworzyw sztucznych i rur wielowarstwowych
- Korpus z anodyzowanego aluminium
- Wieloostrowy nóż wykonany z frezowanej i hartowanej stali
- Do usuwania zadziorów na powierzchniach wewnętrznych i zewnętrznych

SYMBOL	MODEL
922993	1/4"-1 3/8" (8-38mm)
922994	5/16"-2 1/8" (10-54mm)



GRATOWNIK

- Ostrze zapasowe w zestawie
- Ostrza do usuwania zadziorów wykonane ze specjalnej stali HSS
- Ostrze obraca się w obudowie, aby ułatwić usuwanie zadziorów

SYMBOL	MODEL
922997	Gratownik Pen



Odkryj wszystkie
Narzędzia MGF





SYMBOL	MODEL
922053	Mini A16
922057	Mini A25
922049	Mini A30

FAST MINI

- 1 Uniwersalny obcinak do rur ze stali, stali nierdzewnej, miedzi, mosiądzu i aluminium
- 2 Zakres: od 3 do 16/25/30 mm maks. grubość 2 mm
- 3 Szlifowane i rowkowane rolki
- 4 Nóż zapasowy (art. 922056) dołączony do modelu A30
- 5 Beznarzędziowy system wymiany ostrzy
- 6 Nakrętka ze stali o wysokiej wytrzymałości
- 7 Wyprodukowano w Europie



AUTOMATIC 32

- 1 Unikalny system 8 rolek umożliwia łatwe cięcie rur karbowanych CSST bez konieczności ich ściskania.
- 2 Średnice: 4-32 mm | 3/16" - 1 1/4"
- 3 Cięcie plastiku i stali
- 4 Z automatycznym powrotem
- 5 Zintegrowane urządzenie do gratowania rur

SYMBOL	MODEL
921990	Automatic 32

TWIST & CUT

- 1 Cięcie, fazowanie i gratowanie rur do perfekcji w zakresie od 40 do 110 mm
- 2 Standardowe zaciski: 50-63-75-90-110 mm
- 3 Opcjonalne akcesorium do obróbki rur PE, PP, PEX i rur dźwiękoszczelnych
- 4 Równomierne fazowanie
- 5 Precyzyjna regulacja nacisku cięcia
- 6 Zintegrowane gratowanie
- 7 Ostrze tnące obrócone o 180°: cięcie rur nawet bez fazowania



SYMBOL	MODEL
922950	Twist & Cut 110

FAST R35

- 1 Rolka do rur stalowych, miedzianych, aluminiowych i mosiężnych o średnicy maks. 2 mm
- 2 Korpus z odlewanego ciśnieniowo magnezu
- 3 Dźwążek przesuwany i pokrętło odlewane ciśnieniowo z cynku
- 4 Ostrze zapasowe w pokrętle
- 5 Beznarzędziowy system wymiany ostrzy
- 6 Nakrętka wykonana jest ze specjalnej stali zapewniającej długą żywotność



SYMBOL	MODEL
922370	Fast R35

Odkryj wszystkie
Narzędzia MGF





FAST AUTO

- 1 Do rur plastikowych i wielowarstwowych
- 2 Szybka wymiana kółka tnącego
- 3 3 prostowane rolki, z których jedna jest regulowana
- 4 Szybki powrót koła
- 5 Ergonomiczne pokrętko
- 6 Wyprodukowano w Europie

SYMBOL	MODEL
921850	Auto P76
921960	Auto 127
921970	Auto 170



UNI

- 1 Beznarzędziowy system wymiany ostrzy
- 2 Niezwykle wytrzymały i lekki korpus z kutej stali
- 3 Zakres roboczy: \varnothing 1/8" - 1 1/4" / 1/8" - 2" / 2" - 4"
- 4 Maksymalna grubość rury: 7 mm
- 5 Wyprodukowano w Europie.

SYMBOL	MODEL
922550	UNI 1 1/4"
922560	UNI 2"
922570	UNI 4"

Odkryj wszystkie
Narzędzia MGF



MULTI 26

- Specjalne nożyce ze stopu magnezu, wytrzymałe i ultralekkie
- Specjalne ostrze z powłoką PTFE przeznaczone do rur wielowarstwowych
- 4 rolki ułatwiające obracanie rury i nożyc podczas cięcia,
- lepsze dla nadgarstków
- 4 tylne rolki do cięcia rur falistych
- Wyprodukowano w Europie



SYMBOL	MODEL
--------	-------

922780	MULTI 26
--------	----------

NEMO 35

- Dźwignia z mechanizmem blokującym
- Łatwe cięcie rur do 35 mm
- Ostrze ze stali nierdzewnej z powłoką PTFE zapewnia płynne i dokładne cięcie.
- Beznarzędziowa wymiana ostrza
- Hak zamykający
- Wyprodukowano w Europie



SYMBOL	MODEL
--------	-------

923192	Nemo 35
--------	---------

NEMO 42

- System zapadkowy i automatyczny powrót ostrza
- Łatwe cięcie rur do 42 mm
- Ostrze ze stali nierdzewnej z powłoką PTFE zapewnia płynne i dokładne cięcie.
- Beznarzędziowa wymiana ostrza
- Hak zamykający
- Wyprodukowano w Europie



SYMBOL	MODEL
--------	-------

923194	Nemo 42
--------	---------

NEMO 63

- System zapadkowy i automatyczny powrót ostrza
- Łatwe cięcie rur do 63 mm
- Ostrze ze stali nierdzewnej z powłoką PTFE zapewnia płynne i dokładne cięcie.
- Beznarzędziowa wymiana ostrza
- Hak do ręcznego otwierania i zamykania
- Wyprodukowano w Europie



SYMBOL	MODEL
--------	-------

923196	Nemo 63
--------	---------



SHARK 36

- Aluminiowy korpus malowany proszkowo (powłoka ekologiczna)
- Wymienne ostrze
- Do materiałów: PVC, PPR, PE, PEX, PB i wielowarstwowych
- Do rur do Ø36mm
- Z hakiem blokującym

SYMBOL	MODEL
922650.36	Shark 36



SHARK 42

- Aluminiowy korpus malowany proszkowo (powłoka ekologiczna)
- Wymienne ostrze
- Do materiałów: PVC, PPR, PE, PEX, PB i MULTILAYER
- Do rur do Ø36mm
- Z hakiem blokującym

SYMBOL	MODEL
922650.42	Shark 42



SHARK 75

- Aluminiowy korpus malowany proszkowo (powłoka ekologiczna)
- Wymienne ostrze
- Do materiałów: PVC, PPR, PE, PEX, PB i wielowarstwowych
- Do rur do Ø36mm
- Z hakiem blokującym

CODE	MODEL
922650.75	Shark 75

NEXT GENERATION

- 1 Zaawansowany system kluczy dynamometrycznych z praktycznymi i precyzyjnymi ustawieniami momentu obrotowego oznaczonymi kolorami
- 2 Każdy klucz jest kalibrowany przed wysyłką
- 3 Zawiera certyfikat kalibracji



SYMBOL	MODEL
932550	Next Generation klucz dynamometryczny

ZESTAW 17-29MM

- 1 Do prawidłowego montażu złązek z odpowiednim momentem dokręcania: prawidłowo zamontowana złączka nie pęka i zapewnia lepsze długotrwałe uszczelnienie.
- 2 Zakres momentu obrotowego: 10 do 70 Nm
- 3 Rozmiary: 17, 22, 24, 26, 27, 29 mm
- 4 Każdy klucz jest kalibrowany przed wysyłką
- 5 Zawiera certyfikat kalibracji



SYMBOL	MODEL
932500	Zestaw kluczy dynamometrycznych 17-29 mm

Odkryj wszystkie
Narzędzia MGF



KLUCZ DO ODPŁYWU



- Do wszystkich odpływów ze szczelinami bocznymi od 1, do 1 1/4"
- Aluminiowy korpus, mosiężne zęby i stalowe sprężyny
- Dostępne są również adaptory wykonane z litego aluminium
- Produkcja włoska

SYMBOL	MODEL
920398	Klucz do odpływu

KLUCZ STOPNIOWY DO ZAWORÓW GRZEJNIKOWYCH



- Chromowo-wanadowy klucz stopniowany, hartowany i cynkowany maszynowo
- Nadaje się do montażu i demontażu zaworów grzejnikowych, powrotnych i przedłużeń kranów
- Napęd kwadratowy 1/2"
- Wyprodukowano we Włoszech

SYMBOL	MODEL
916000	Klucz do zaworów

KLUCZE DO CHŁODNIC



- Klucze wykonane ze specjalnej stali kutej na gorąco
- Wysoka wytrzymałość i niezawodność
- Idealne do złączek od 1, do 1 1/4"
- Klucz grzechotkowy 18 mm (art. 915700)
- Klucz STANDARD 18 mm (art. 915600)

SYMBOL	MODEL
915200	1000 x 1"
915500	1000 x 1 1/4"
915100	750 x 1"
915400	750 x 1 1/4"
915000	500 x 1"
915300	500 x 1 1/4"
915600	18mm stały
915700	18mm grzechotka

KIELICHARKA FT600

- 1 Model grzechotkowy i standardowy
- 2 Dla rur od 1/4" do 3/4"
- 3 Sprzęgło cierne i system stożka mimośrodowego dla idealnego rozszerzenia.
- 4 Dostarczany w futerale



SYMBOL	MODEL
923695	FT600 Folder

KIELICHARKA FT900

- 1 Grzechotka i model standardowy
- 2 Dla rur od 1/4" do 3/4"
- 3 Sprzęgło cierne i system stożka mimośrodowego dla idealnego rozszerzenia.
- 4 Dostarczany w futerale



SYMBOL	MODEL
923693	FT900 Folder

ZESTAW DO RĘCZNEGO ZARABIANIA RUR

Zestaw do kielichowania rur CSST, w 100% wyprodukowany we Włoszech. Odpowiedni do wody i gazu, kompatybilny z systemami głównych producentów.

Zestaw zawiera:

- Ręczna kielicharka
- DN12 - DN15 matryca do rur gazowych
- DN12X - DN15 do rur wodociągowych
- Specjalny obcinak do rur karbowanych CSST (art. 921990)
- Wytrzymała walizka ABS do transportu.



SYMBOL	MODEL
281900KN	Zestaw do ręcznego kielichowania
281900KR	Zestaw do ręcznego kielichowania z nakrętkami

ZESTAW DO ZARABIANIA KOŃCÓWEK (1/8"-3/4")



- 1 Zestaw do kielichowania i kołnierzowania (45°).
- 2 Chromowany stożek mimośrodowy i matryca stalowa

CODE	MODEL
923299	Zestaw do kielichowania 1/8" - 3/4"

KIELICHARKA 525F



- 1 Do idealnego kielichowania (pod kątem 45°) rur miedzianych.
- 2 Jedna uniwersalna membrana do wszystkich średnic.
- 3 Do rur od 3/16" do 5/8"

SYMBOL	MODEL
923497	Kielicharka 525F

SZCZYPCE NASTAWNE REX

- Technologia przyciskowa
- Wykonane z kutej i hartowanej w oleju stali chromowo-wanadowej
- Ergonomiczny, antypoślizgowy uchwyt
- Zabezpieczenie przed przytrzaśnięciem
- Podwójne, asymetryczne szczęki zębate

SYMBOL	MODEL
920153	10" - 12" zestaw szczypiec
920154	7" - 10" - 12" zestaw szczypiec



KLASYCZNE SZCZYPCE NASTAWNE

- W zestawie szczypce 7, 10 i 12 cali
- Wykonane z kutej i hartowanej w oleju stali chromowo-wanadowej
- Ergonomiczna rękojeść
- Zabezpieczenie przed przytrzaśnięciem
- Podwójne asymetryczne szczęki ząbkowane
- Odpowiednie również do małych przedmiotów
- Produkcja w Niemczech

SYMBOL	MODEL
920151	7" - 10" - 12" zestaw szczypiec



KLASYCZNE SZCZYPCE HYDRAULICZNE

- Wykonane z kutej i hartowanej w oleju stali chromowo-wanadowej
- Zabezpieczenie przed przytrzaśnięciem
- Podwójne asymetryczne szczęki zębate
- Odpowiednie również do małych przedmiotów
- Produkcja w Niemczech

SYMBOL	MODEL
920176	7" - 180mm
920175	10" - 240mm
920174	12" - 300mm





AMERYKAŃSKI

- Najszerszy zakres od 1 1/2", do 6"
- Wykonane z malowanego proszkowo stopu aluminium
- Szczęki wykonane ze specjalnie hartowanej i szlifowanej stali CR-MO z podziałką
- Możliwość dostosowania na życzenie

SYMBOL	MODEL
920499	1 1/2" - 49mm
920498	2" - 60mm
920497	2 1/2" - 76mm

SYMBOL	MODEL
920496	3" - 90mm
920495	5" - 140mm
920494	6" - 166mm



SZWEDZKI 45° TYP S

- Precyzyjnie hartowane szczęki z oddzielnie hartowanymi zębami indukcyjnymi
- Z zabezpieczeniem przed przytrzaśnięciem
- Asymetryczny układ zębów
- Blokada rolki

SYMBOL	MODEL
920799	1/2" - 22mm
920798	1" - 35mm
920797	1 1/2" - 46mm

SYMBOL	MODEL
920796	2" - 65mm
920795	3" - 80mm



SZWEDZKI 45°

- Precyzyjnie hartowane szczęki z indywidualnie hartowanymi zębami indukcyjnymi
- Z zabezpieczeniem przed przytrzaśnięciem
- Asymetryczny układ zębów
- Blokada rolki

SYMBOL	MODEL
920599	1/2" - 22mm
920598	1" - 35mm

SYMBOL	MODEL
920597	1 1/2" - 46mm
920596	2" - 65mm

Odkryj wszystkie
Narzędzia MGF



SZWEDZKI 90°

- Precyzyjnie hartowane szczęki z oddzielnie hartowanymi zębami
- Wyposażone w zabezpieczenia przed zgnieceniem
- Asymetryczny układ zębów
- Blokada rolki



SYMBOL	MODEL
920680	1" dla części chromowanych
920699	1" - 35mm
920698	1 1/2" - 46mm

SYMBOL	MODEL
920697	2" - 65mm
920696	3" - 80mm

ŁAŃCUCHOWY KLUCZ DO RUR

- Idealny do manewrowania i zabezpieczania rur i kształtek w bardzo ciasnych przestrzeniach.
- Długość łańcucha: 482 mm.
- Długość zacisku: 240 mm.
- Maksymalna średnica: 150 mm.

SYMBOL	MODEL
922451	Łańcuchowy klucz do rur



KLUCZE TAŚMOWE DO RUR

- Wyposażony w kompaktowy uchwyt zapewniający pewny chwyt rury.
- Gumowana taśma zapewnia maksymalną przyczepność i minimalny poślizg nawet w niskich temperaturach.
- Innowacyjny system blokowania do szybkiej regulacji rozmiaru.
- Zapewnia maksymalną dźwignię w ciasnych przestrzeniach i może być używany w parach do złożonych instalacji.

SYMBOL	MODEL
925192	Klucz taśmowy 4"
925191	Klucz taśmowy 6"



NOTATKI

Odkryj wszystkie
Narzędzia MGF





**ODWIEDŹ NASZĄ
STRONĘ**



Zgodnie z zasadą ciągłego doskonalenia, specyfikacje techniczne, opisy i ilustracje mogą ulec zmianie od daty publikacji. Aby uzyskać więcej informacji, prosimy o kontakt pod adresem erp.mgftools.com/contactus

MGF S.r.l.

Via Chico Mendes, 8 - 43058 Sorbolo Mezzani (PR) - Italy - +39 0521 818301

www.mgftools.com - sales@mgftools.com